



22 novembre 2018 – 14h00 – K 018

DAS Campus formation

UFR Lettres, UFR Sciences et techniques, UFR STAPS

Programme de la rencontre

PARTIE 1 : Mon actu RH (60 mn)

- I. Présentation de l'organigramme de la DRH**
- II. Actus paie (prélèvement à la source, dématérialisation des bulletins de paie)**
- III. Campagne d'emplois BIATSS, enseignants du second degré et enseignants chercheurs**
- IV. Focus indemnitaire BIATSS : présentation du RIFSEEP**
- V. Présentation de la plateforme PETREL**
- VI. Projets à venir**

Pause de 15 min

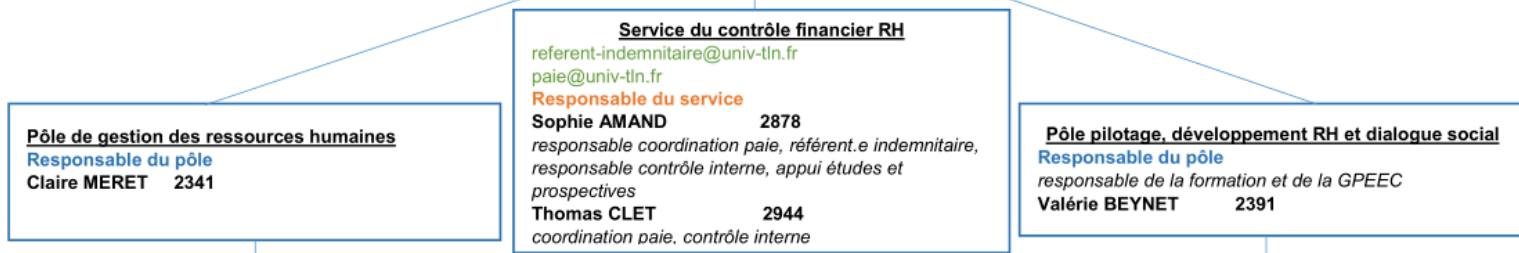
**PARTIE 2 : Je présente mon métier, mon service
(10 mn)**

PARTIE 3 : Mon RDV RH (30 mn)

PARTIE 1 :

Mon actu RH

I – Présentation de l'organigramme de la DRH

DIRECTION DES RESSOURCES HUMAINES


<p><u>Service de gestion des personnels BIATSS</u></p> <p>personnel-biatss@univ-tln.fr</p> <p>Responsable du service dossiers disciplinaires, veille réglementaire, contrôle paie, gestion des instances, gestion administrative des dossiers retraite</p> <p>Audrey SCHWEBEL 2419</p> <p>gestion des agents titulaires (ITRF, BIB.)</p> <p>Giovanna VETTESE 2048</p> <p>gestion des agents non titulaires</p> <p>Camille SERANTONI 2301</p> <p>gestion des agents financés sur projets recherche gestion des doctorants contractuels et des étudiants appui à la gestion collective, gestion de la filière AENES</p> <p>Margot TANAY 2176</p>	<p><u>Service de gestion des personnels enseignants</u></p> <p>personnel-enseignant@univ-tln.fr</p> <p>Responsable du service veille réglementaire, contrôle paie, gestion des instances, gestion administrative des dossiers retraite</p> <p>Emma BERTIN 2118</p> <p>gestion des enseignants chercheurs</p> <p>Ludivine MARTINEZ 2096</p> <p>gestion des agents non titulaires et des enseignants du second degré</p> <p>Kaoutar NEMLAGHI 2176</p> <p>gestion des vacataires (CEV, ATV)</p> <p>Isabelle MONETTI 2191</p>	<p><u>Service de qualité de vie au travail, gestion du temps et de l'organisation du travail</u></p> <p>Responsable du service référent.e handicap, gestion du temps et de l'organisation du travail, suivi médical particulier, commission action sociale, référent.e télétravail, prévention des RPS [en cours de recrutement] referent-handicap@univ-tln.fr</p> <p>Assistant.e social.e [en cours de recrutement] 2232 as@univ-tln.fr</p> <p>secrétariat du suivi médical, de l'action sociale et de la DRH Vanessa DUSSOLLIER 2049 action-sociale@univ-tln.fr medecine-personnel@univ-tln.fr</p>	<p><u>Service appui au pilotage RH</u></p> <p>pilotage-rh@univ-tln.fr</p> <p>Responsable du service suivi des emplois, bilan social, appui à la campagne d'emplois, appui à la construction de la politique RH, conseiller.ère mobilité carrière, construction de la démarche de GPEEC</p> <p>Aurélié CANOVAS 2856</p> <p>enquêtes, requêtes, référent SIRH, appui au bilan social, EPI</p> <p>Maïté GENSOLEN 2036</p>	<p><u>Service de développement des ressources humaines</u></p> <p>Responsable du service chargé.e de recrutement, ingénierie du plan de formation [en cours de recrutement]</p> <p>Adjoint.e à la responsable du service coordination et gestion des campagnes de recrutement enseignants, coordination et mise en œuvre du processus recrutement et mobilité BIATSS</p> <p>Mathilde CHARPENTIER 2973 recrutement-EC@univ-tln.fr</p> <p>gestion de la formation des personnels</p> <p>Isabelle CAHAIGNE 2743 formations@univ-tln.fr</p> <p>gestion administrative des recrutements BIATSS, étudiants, concours</p> <p>Sandrine SOUQUE 2437 recrutement@univ-tln.fr concours@univ-tln.fr</p>
--	---	---	--	---

TOUT SAVOIR SUR LE PRÉLÈVEMENT À LA SOURCE



- Comment sera présenté le prélèvement à la source sur mon bulletin de paie ?

Information sur votre bulletin de paie d'octobre 2018

The image shows a screenshot of a French payslip (bulletin de paie) with a highlighted section. The highlighted section contains the following information:

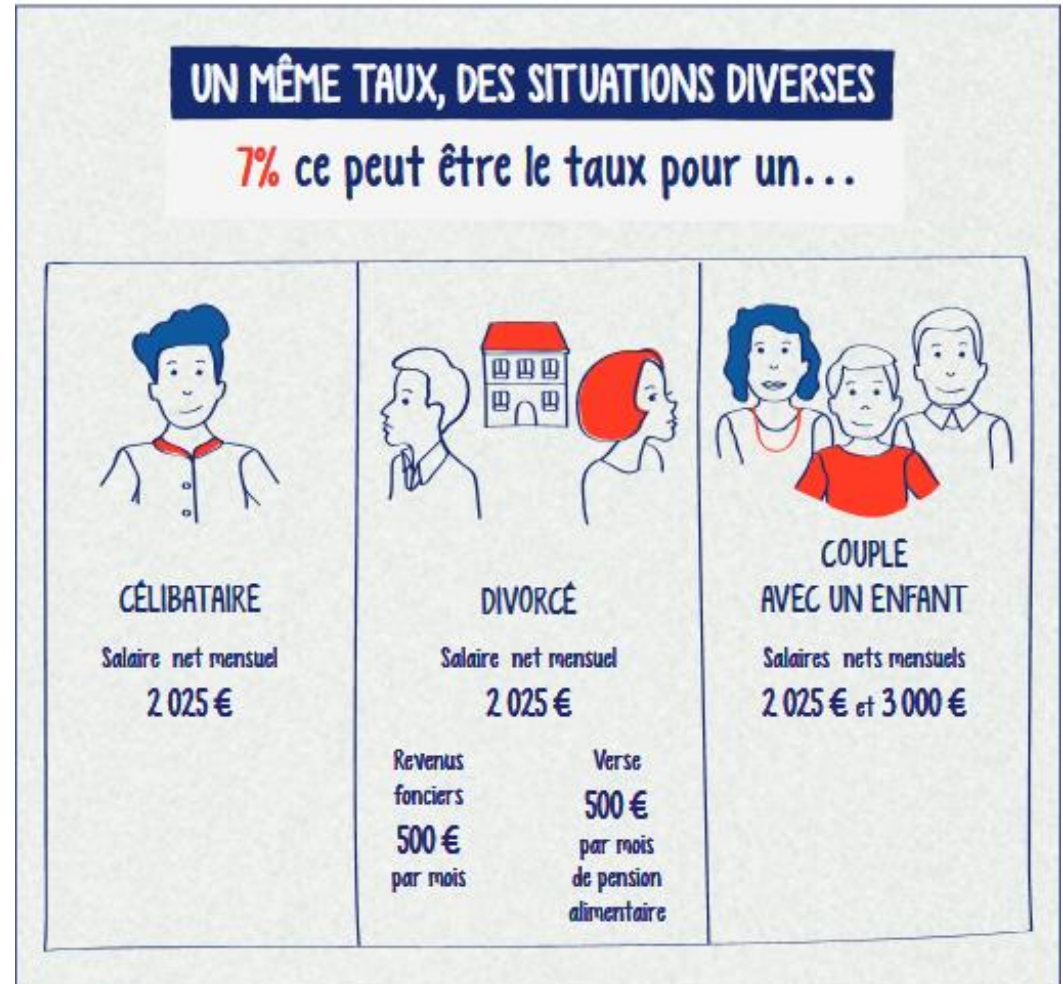
558001	POUR INFORMATION MONTANT SIMULE DU PRELEVEMENT A LA SOURCE (TAUX PERSONNALISE 4,80%)			106,36
--------	--	--	--	--------

The background of the screenshot shows a standard payslip layout with various columns for amounts and descriptions, and a summary section at the bottom with buttons for 'NET A PAYER' and 'NET A PAYER'.

COMMENT SERA GARANTIE LA CONFIDENTIALITÉ DE LA SITUATION FISCALE DES EMPLOYÉS ?

Le salarié ne donne aucune information à son employeur concernant sa situation fiscale.

C'est l'administration fiscale qui reste l'interlocuteur unique du contribuable.



- Pour toutes questions, n'hésitez pas à consulter le site prelevementalsource.gouv.fr ou à vous rapprocher des services de la Direction générale des finances publiques.

Retrouvez plus d'informations sur les sites
prelevementalsource.gouv.fr
et impots.gouv.fr

0 811 368 368

Service 0,06 € / min
+ prix appel

© Direction générale des Finances publiques - Mars 2018





Dématérialisation des bulletins de paie

Ouvrez votre espace numérique sécurisé



ensap.gouv.fr

un site de la Direction générale des Finances publiques

L'espace numérique sécurisé de l'agent public de l'État

Accueil

A horizontal illustration of a diverse group of people in silhouette, walking from left to right. The silhouettes are in various colors (green, yellow, pink, blue, orange, red, purple) and represent different ages and professions. Some are carrying bags or suitcases. A semi-transparent white box with a yellow underline is overlaid on the left side of the illustration, containing the text 'L'espace numérique sécurisé de l'agent public'.

**L'espace numérique sécurisé
de l'agent public**

<https://ensap.gouv.fr/web/accueilnonconnecte>

- L'agent.e sera informé(e), sur la messagerie choisie lors de la création du compte, de l'arrivée d'un nouveau document sur son espace rémunération ,
- les documents seront conservés par la DGFIP pendant toute la durée de la carrière de l'agent, augmentée d'une période de 5 ans après son départ à la retraite.

Ma rémunération

Documents de rémunération

2018

2018

2017

Mai 2018

2018_05_BP_mai.pdf (PDF, 21 Ko)

Avril 2018

2018_04_BP_avril.pdf (PDF, 21 Ko)

Mars 2018

Aide rémunération

Besoin d'aide ? Consultez les questions fréquentes sur la mise à disposition des documents

Accéder

Ma retraite

Toutes mes informations de retraite

Consulter les données prises en compte pour ma retraite (carrière, situation personnelle...)

Effectuer des simulations en ligne

Comprendre son bulletin de paie

- La DRH de l'UTLN met à votre disposition un livret pour comprendre le contenu de votre bulletin de paie.

En téléchargement ici :

<http://www.univ-tln.fr/Service-du-contrôle-financier-des-ressources-humaines.html>



UNIVERSITÉ DE TOULON

UNIVERSITÉ DE TOULON

COMPRENDRE
SON **BULLETIN**
DE **PAIE 2018**

CONTACT | Email : referentindemnitare@univ-tln.fr
Tél. : 04 94 14 28 78



III – Campagne d’emplois BIATSS, enseignants du second degré et enseignants chercheurs

BIATSS -

Catégorie	BAP	Emploi-type
B	J	Technicien.ne en gestion administrative

ENSEIGNANTS-CHERCHEURS -

Corps	C.N.U.	Composante	Laboratoire	Observations
MCF	74	UFR STAPS	IAPS	
MCF	31	UFR SCIENCES ET TECHNIQUES	MIO	
MCF	5	UFR SCIENCES ECO	LEAD	transfert de poste IUT et UFR Sciences économiques
MCF	6	IUT	CERGAM	
MCF	6	IUT	CERGAM	
MCF	6	IUT	CERGAM	
MCF	71	UFR INGEMEDIA	IMSIC	
MCF	1	UFR DROIT	CDPC	
MCF	2	UFR DROIT	CERC	
MCF	1	UFR DROIT	CERC	
PR	11/19/23	UFR LETTRES	BABEL	
MCF	9	UFR LETTRES	BABEL	

ENSEIGNANTS SECOND DEGRE -

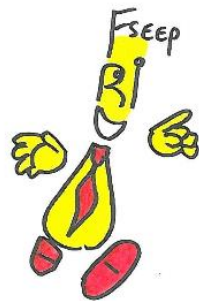
Corps	Discipline	Ccomposante
2nd degré	anglais	UFR SCIENCES ET TECHNIQUES
2nd degré	sciences industrielles de l'ingénieur option ingénierie électrique	IUT GEII
2nd degré	physique-chimie	IUT GENIE BIO
2nd degré	informatique développement web	IUT MMI



IV – FOCUS

Indemnitaire BIATSS : présentation du RIFSEEP

Le RIFSEEP ???



Les composantes du RIFSEEP

Le RIFSEEP c'est quoi ?

1 Régime Indemnitare

2 composantes

Une composante principale

l'Indemnité de

Fonctions,

Sujétions

Expertise

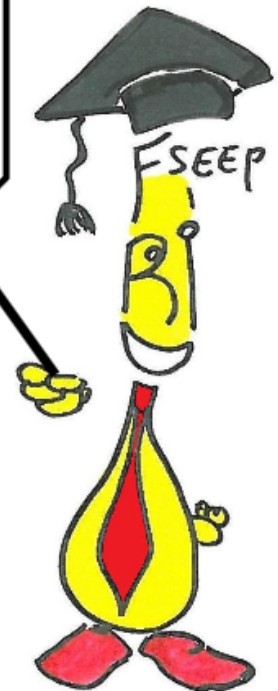
= IFSE

non voté à
l'université de Toulon

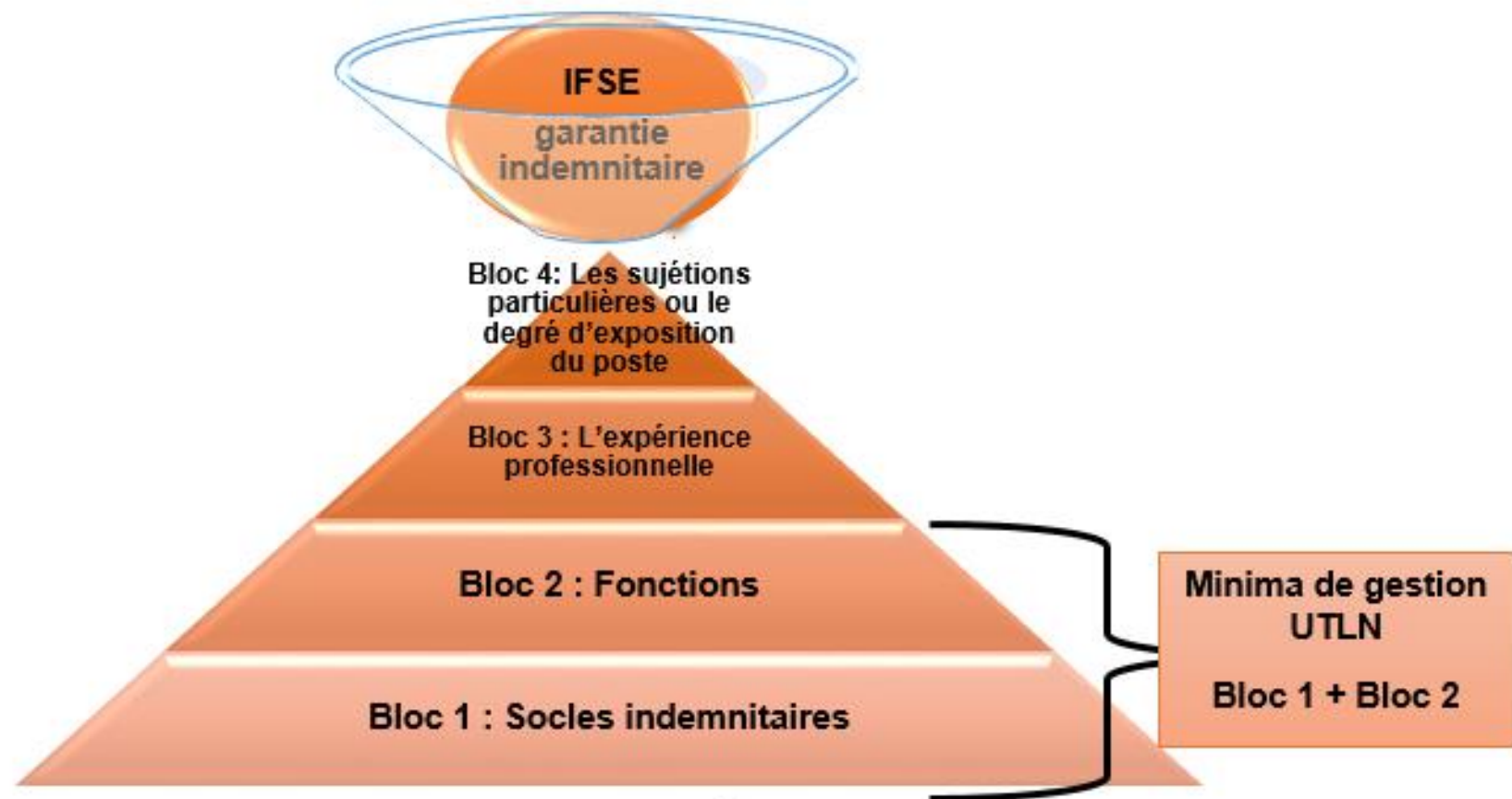
Une composante facultative

le complément indemnitaire annuel
(CIA) pour valoriser

l'Engagement Professionnel



Indemnité de fonctions, de sujétions et d'expertise (IFSE)





V - Présentation de la plateforme PETREL

(Portail des Éléments Transmis pour la Retraite en Ligne)



Vos gestionnaire « retraite » :

- Votre gestionnaire retraite PETREL à compter du 1^{er} janvier 2019
- Un siège du pôle PETREL à Marseille, mais des permanences à l'université de Toulon selon un planning, et un accueil téléphonique et par courriel
- Des réunions d'information thématiques du pôle PETREL à l'université de Toulon, ainsi que des informations à destination des agents contractuels (CARSAT Sud Est)

Vos référents « retraite » à l'UTLN :

- Deux référents « retraite » sont à votre disposition pour vous renseigner sur les informations générales relatives à la retraite.
 - Si vous êtes enseignant.e : Emma Bertin, emma.bertin@univ-tln.fr
 - Si vous êtes personnel administratif ou technique : Audrey Schwebel, audrey.schwebel@univ-tln.fr
- Pour des informations détaillées sur votre carrière, la procédure d'admission à la retraite, et le suivi individualisé de votre dossier, vous serez invité.e à contacter votre gestionnaire du pôle PETREL.



VI - Projets à venir

Télétravail



PARTIE 2 :

Je présente mon métier, mon service

PARTIE 3 :

Mon RDV RH