

BILAN

SOCIAL

Données clés



2016

CONTACT

Email : drh@univ-tln.fr

SOMMAIRE

◆ 937 personnels, qui sont-ils ?	4
◆ La carrière des personnels	6
◆ La vie des personnels	8
◆ L'université en chiffres	11

LE MOT DU PRÉSIDENT DE L'UNIVERSITÉ



Le bilan social fournit chaque année des données détaillées en matière de ressources humaines : effectifs, rémunération, évolutions de carrière, conditions de travail, formation.

Cette année, l'Université a souhaité produire, à côté du bilan social, un document de synthèse présentant des données clés.

Je remercie la chaîne humaine qui a contribué à produire ces indicateurs fiabilisés et à en communiquer le contenu de façon extrêmement parlante.

Ce document permettra à chacun de mieux connaître notre Université.

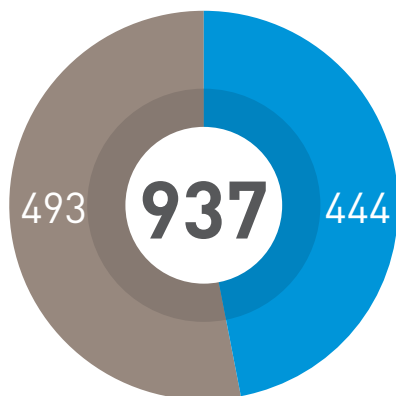


Éric BOUTIN
Président de l'Université

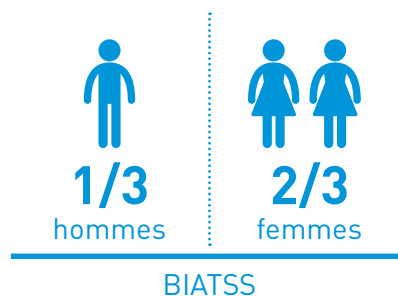
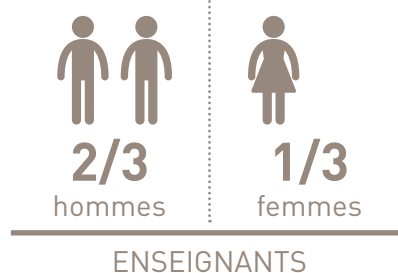


937 PERSONNELS QUI SONT-ILS

53%
personnels
enseignants,
enseignants-
chercheurs



47%
personnels
BIATSS

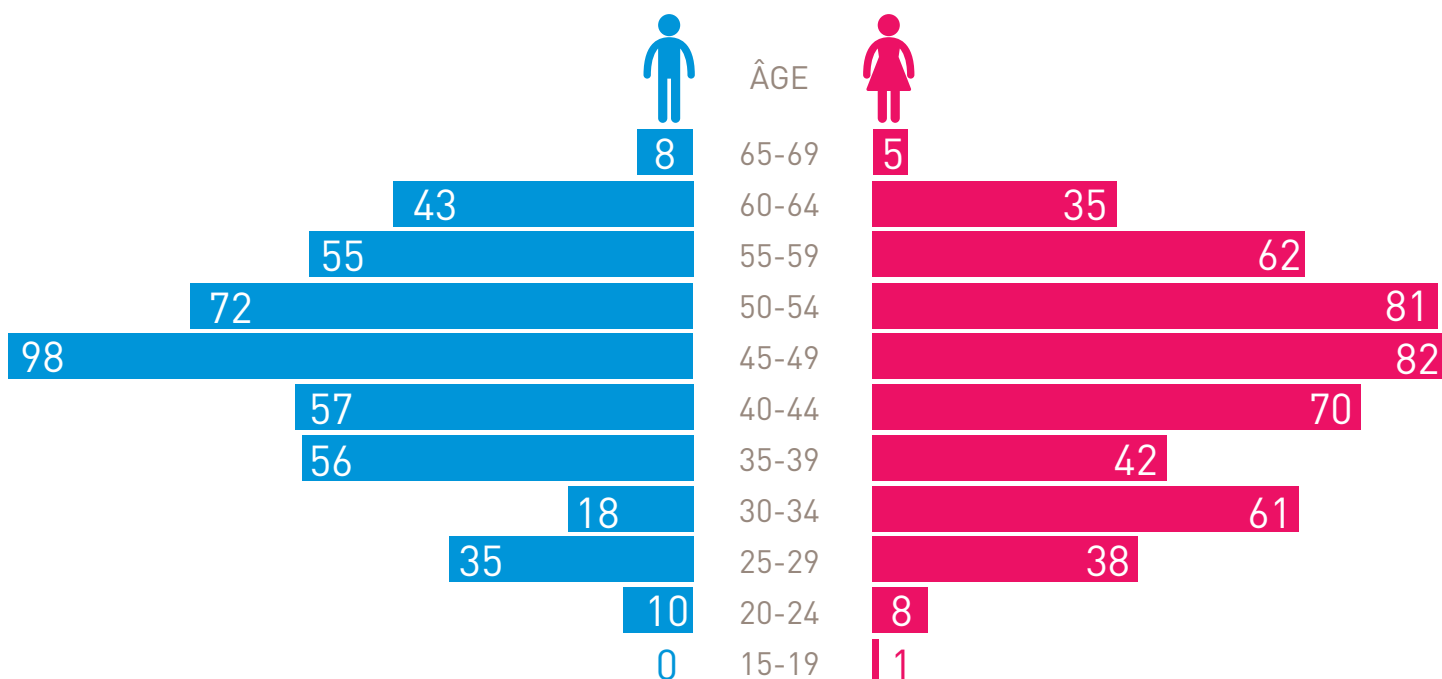


45,5 ans

Les agents de l'Université
ont en moyenne **45,5 ans**.



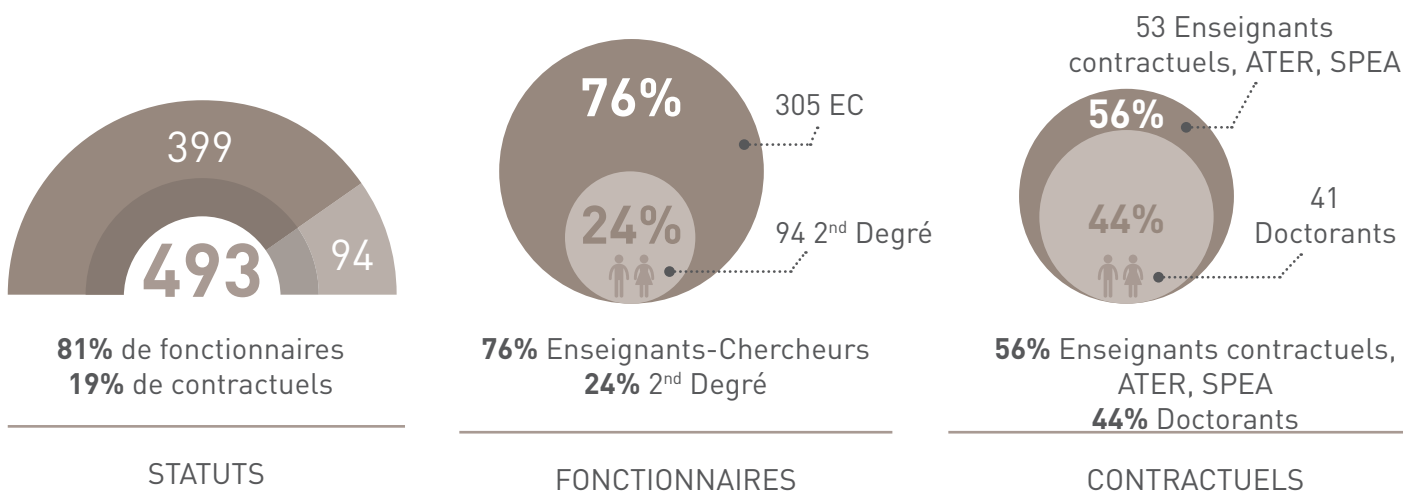
1/3 des effectifs ont
entre **40 et 50 ans**



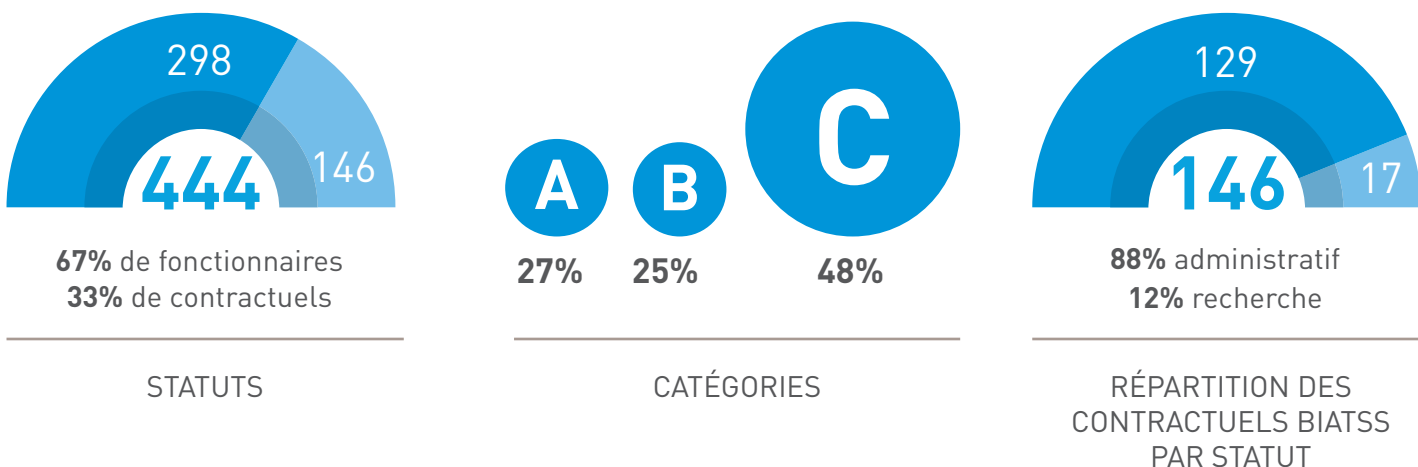


937 PERSONNELS QUI SONT-ILS

ZOOM SUR LES 493 PERSONNELS ENSEIGNANTS



ZOOM SUR LES 444 PERSONNELS BIATSS

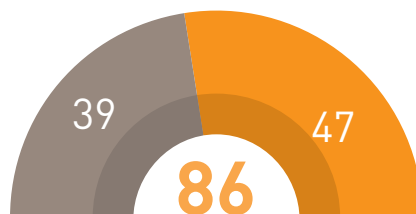




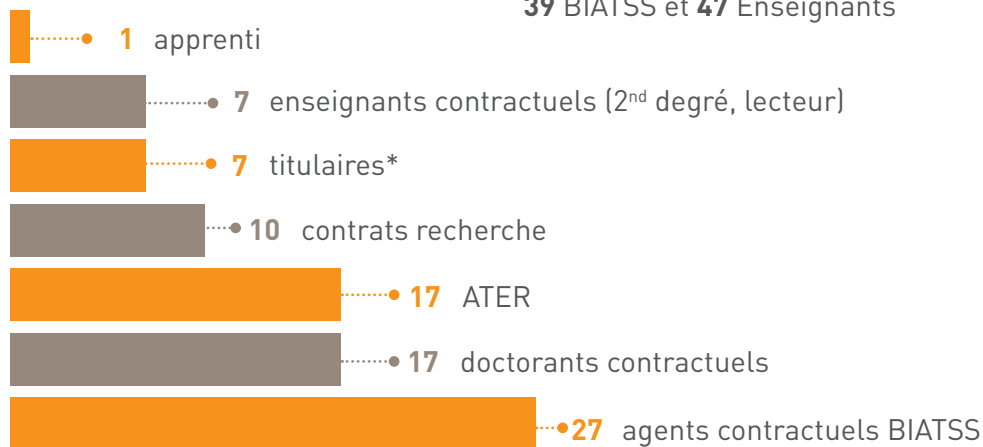
LA CARRIÈRE DES PERSONNELS

FLUX ENTRANTS ET SORTANTS DES PERSONNELS

ARRIVÉES DANS L'ÉTABLISSEMENT



39 BIATSS et 47 Enseignants



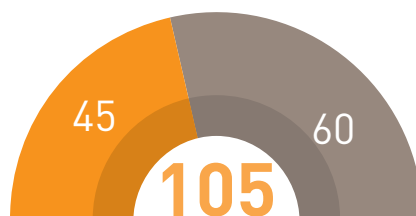
45%
hommes

55%
femmes

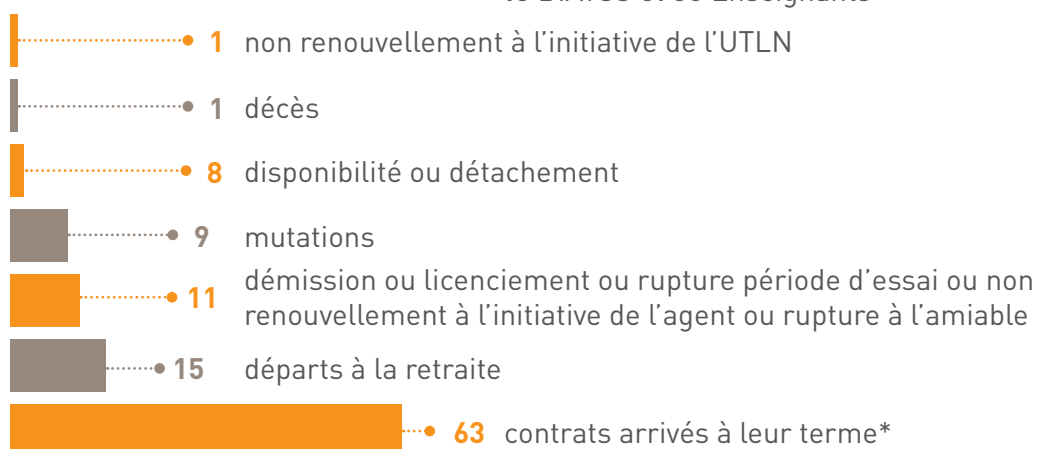
*dont

- 1 concours campagne 2015
- 3 concours 2nd degré campagne 2016
- 1 mutation entrante
- 2 retours de détachement

DÉPART DE L'ÉTABLISSEMENT



45 BIATSS et 60 Enseignants



49%
hommes

51%
femmes

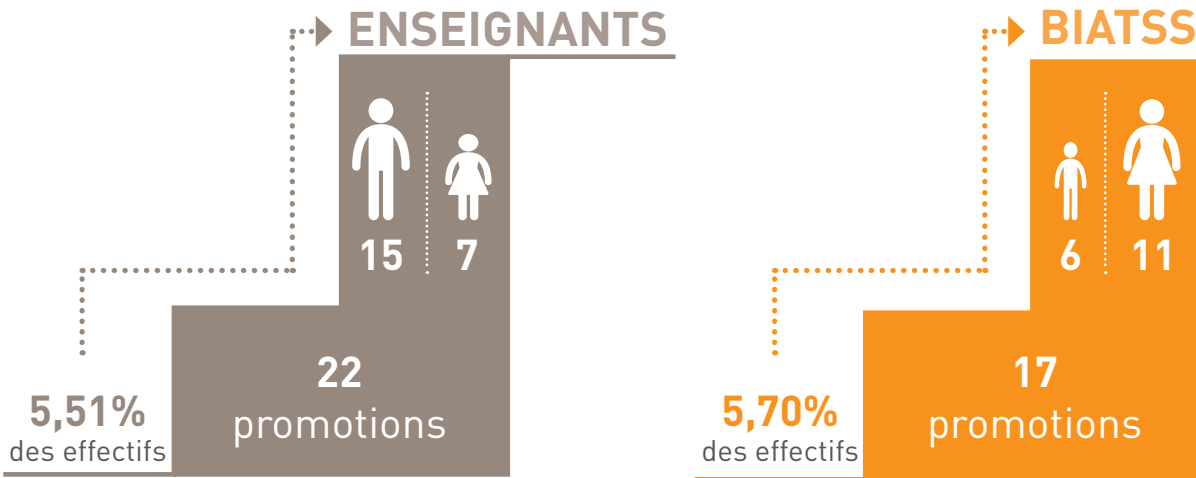
*dont

- 23 ATER,
- 7 contractuels BIATSS sur besoin temporaire,
- 14 doctorants contractuels,
- 3 enseignants contractuels sur support 2nd degré vacant/lecteur/maître de langue,
- 15 contrats recherche
- 1 SPEA



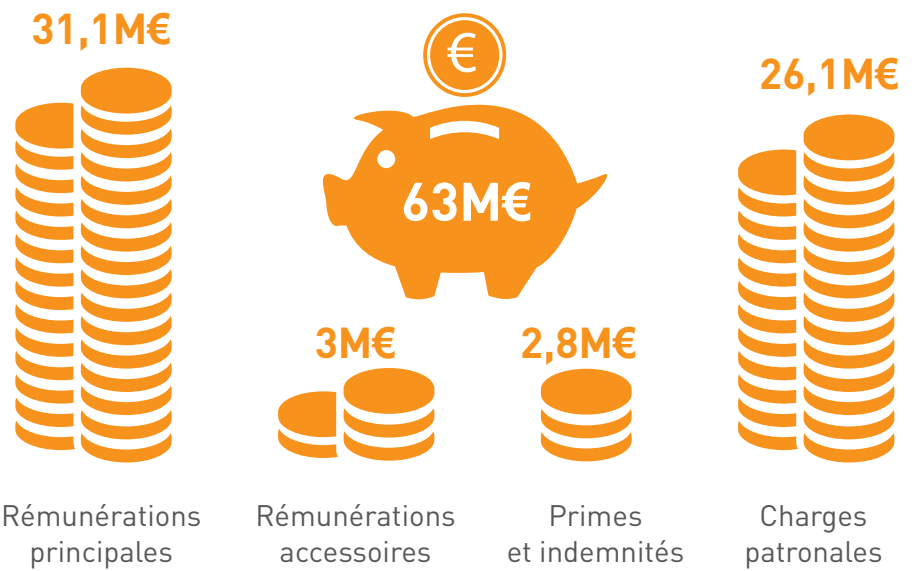
LA CARRIÈRE DES PERSONNELS

PROMOTION DES FONCTIONNAIRES



MASSE SALARIALE

63 M€ soit **80%**
du budget de l'établissement

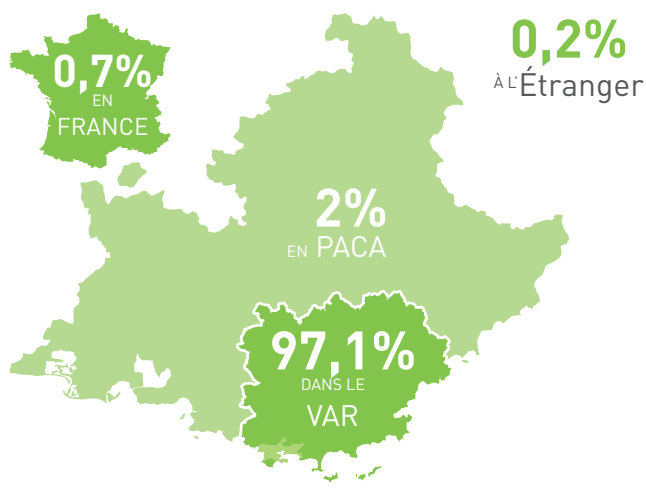


RÉPARTITION DE LA MASSE SALARIALE

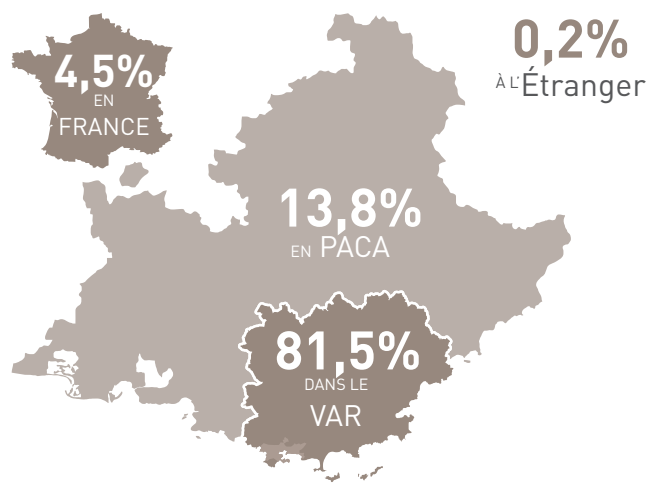


LA VIE DES PERSONNELS

DOMICILIATION DES PERSONNELS



BIATSS



ENSEIGNANTS

TEMPS DE TRAVAIL PARTIEL



61

temps partiels

(agents fonctionnaires
uniquement)



BIATSS



ENSEIGNANTS

66% des fonctionnaires à temps partiels sont à 80%

84% sont des femmes



LA VIE DES PERSONNELS

FORMATION / ACTION SOCIALE ET CULTURELLE



100625 €

de dépenses
formation pour les agents



3 agents sur 5

ont suivi une formation



84%

de taux de présence



35479 €

dédiés aux prestations sociales



2871 repas

servis
par le CROUS



312 adhérents

au Comité Associatif
Culture et Loisirs



200 enfants

à l'arbre de Noël



103 personnels

inscrits au SUAPS



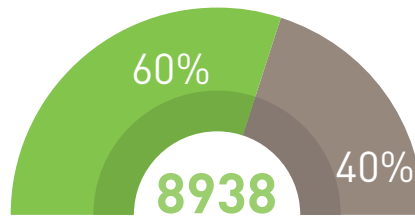
LA VIE DES PERSONNELS

ABSENCES



8938 jours

d'absence pour maladie



60% Maladie ordinaire
40% Longue durée ou longue maladie



16%
hommes



39%
femmes

ont fait l'objet d'un
arrêt maladie

ABSENCES MALADIE



8,7 jours calendaires par arrêt en moyenne pour un congé ordinaire de maladie

SANTÉ / SÉCURITÉ



16 accidents

de travail
ou de service



63%

d'accidents
de trajet



23 personnels

en situation de
handicap

dont
19 BIATSS
4 enseignants



2,5%

des personnels
6% : objectif
(obligation légale)



400 agents

formés dans
le domaine de
l'hygiène et sécurité



223 visites

médicales réalisées à
l'initiative de l'université



3,7%

de visites spontanées
chez le médecin
de prévention



L'UNIVERSITÉ EN CHIFFRES

FORMATIONS

**9**

composantes
réparties sur
3 campus

**9544**

étudiants
(2016-2017)

**13%**

d'étudiants
étrangers

**300**

étudiants en
mobilité
internationale

**1600**

stagiaires en
formation continue

RECHERCHE

**16**

laboratoires
dont 5 UMR

**305**

enseignants-
chercheurs

**2**

Écoles doctorales
et 210 doctorants

**41**

thèses soutenues
en 2016

**5**

déclarations
d'invention / an

VIE ÉTUDIANTE

**30**

associations
actives

**2**

semaines
d'animation
étudiante

**30**

activités
sportives
proposées

**10**

ateliers
artistiques
proposés

**5**

bibliothèques sur
tous les campus



Université de Toulon
CS 60584 • 83041 Toulon CEDEX 9
www.univ-tln.fr

