

# BILAN

# SOCIAL

Données clés



2020

CONTACT

Email : [drh@univ-tln.fr](mailto:drh@univ-tln.fr)

## SOMMAIRE

◆ 979 personnels, qui sont-ils ? .....	4
◆ La carrière des personnels .....	6
◆ La vie des personnels .....	8
◆ L'université en chiffres .....	11

# LE MOT DU PRÉSIDENT DE L'UNIVERSITÉ



“

Le bilan social fournit une vision globale de la situation de l'ensemble des personnels de l'Université de Toulon. Il s'attache à mettre en lumière les caractéristiques démographiques de notre établissement et rend compte des principales données en matière de ressources humaines. Devenu un exercice annuel désormais traditionnel, avec une présentation en comité technique, puis en conseil d'administration, il est un outil de communication, de transparence et de développement de la culture de notre établissement.

L'Université a souhaité produire, en parallèle du bilan social, un document de synthèse présentant des données clés.

Je remercie la chaîne humaine qui a contribué à produire ces indicateurs fiabilisés et à en communiquer le contenu de façon extrêmement parlante.

Ce document permettra à chacun de mieux connaître notre Université.

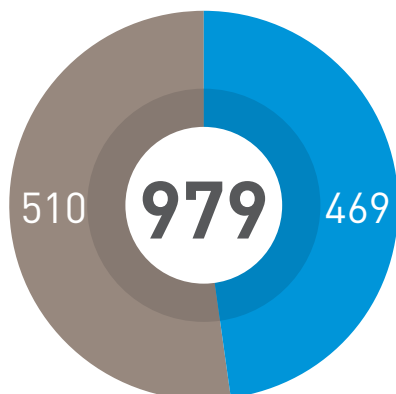
”

**Xavier LEROUX**  
Président de l'Université



# 979 PERSONNELS QUI SONT-ILS

**52 %**  
personnels  
enseignants,  
enseignants-  
chercheurs



**48 %**  
personnels  
BIATSS



**59 %**  
hommes



**41 %**  
femmes

ENSEIGNANTS



**30 %**  
hommes



**70 %**  
femmes

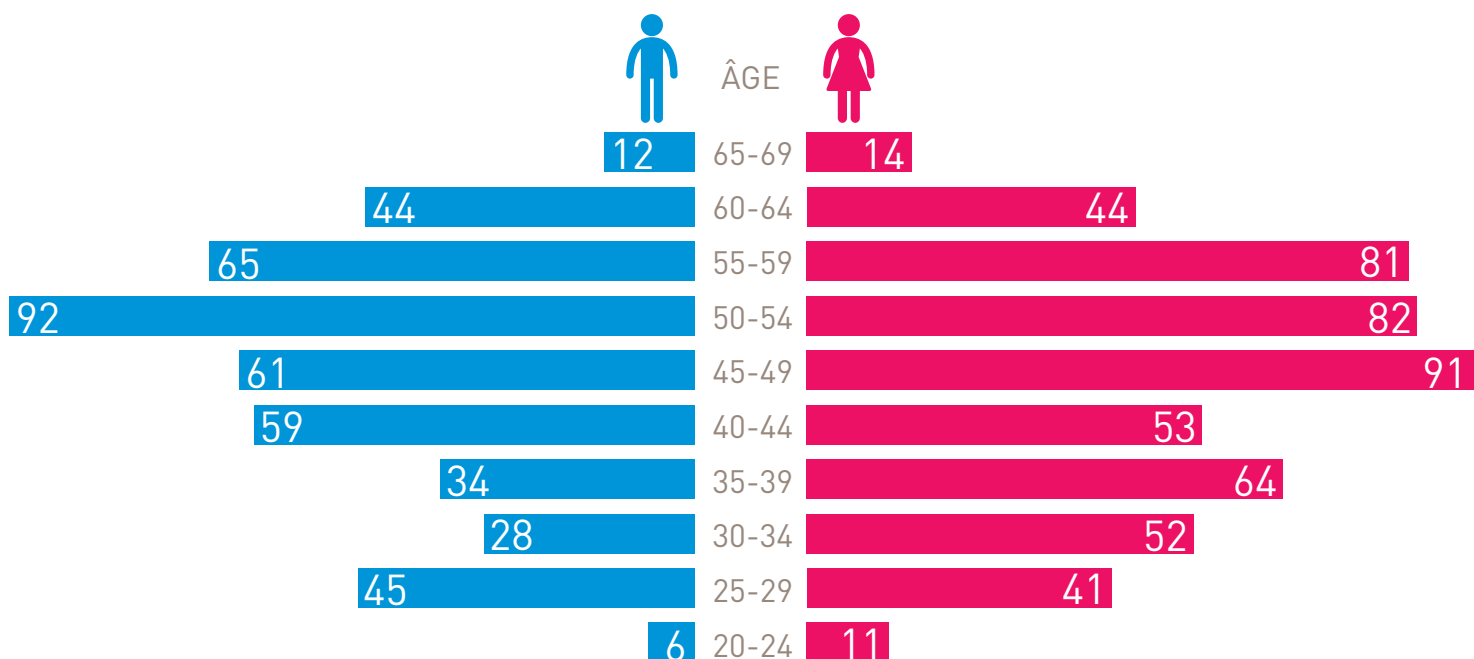
BIATSS

**46,2 ans**

Les agents de l'Université  
ont en moyenne **46,2 ans**.



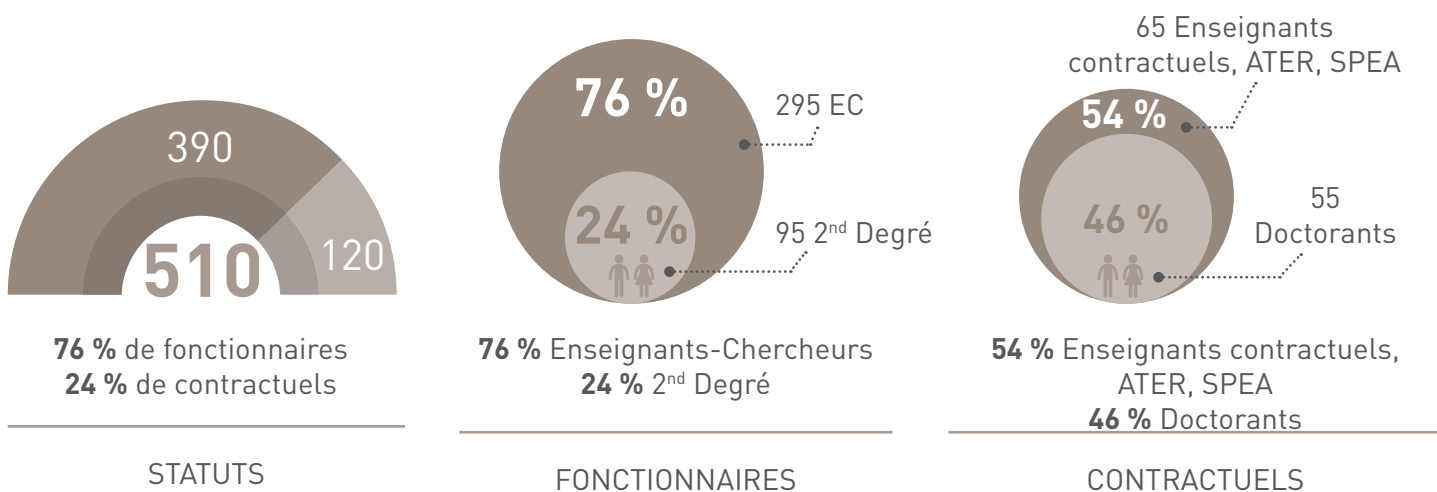
**1/3** des effectifs ont  
entre **45 et 54 ans**



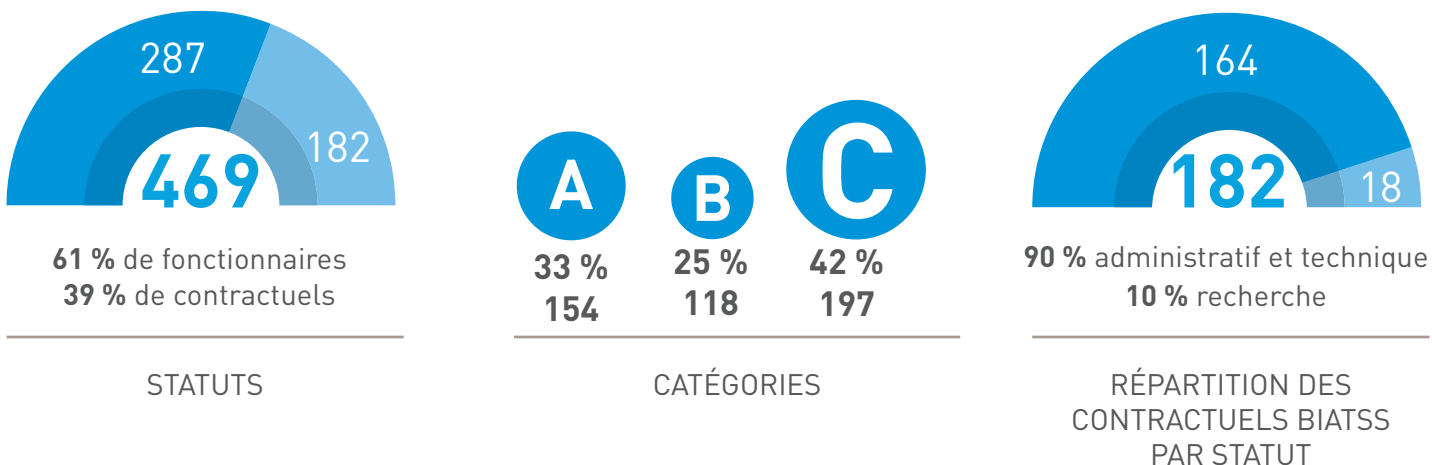


# 979 PERSONNELS QUI SONT-ILS

## ZOOM SUR LES 510 PERSONNELS ENSEIGNANTS



## ZOOM SUR LES 469 PERSONNELS BIATSS

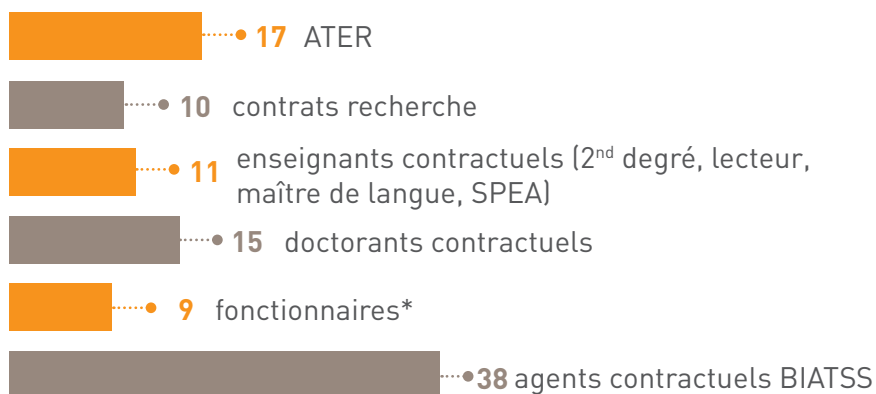
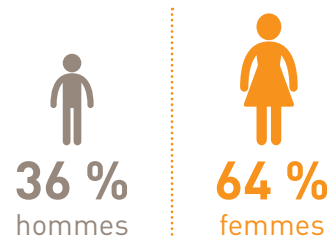
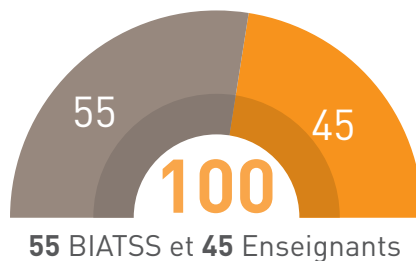




# LA CARRIÈRE DES PERSONNELS

## FLUX ENTRANTS ET SORTANTS DES PERSONNELS

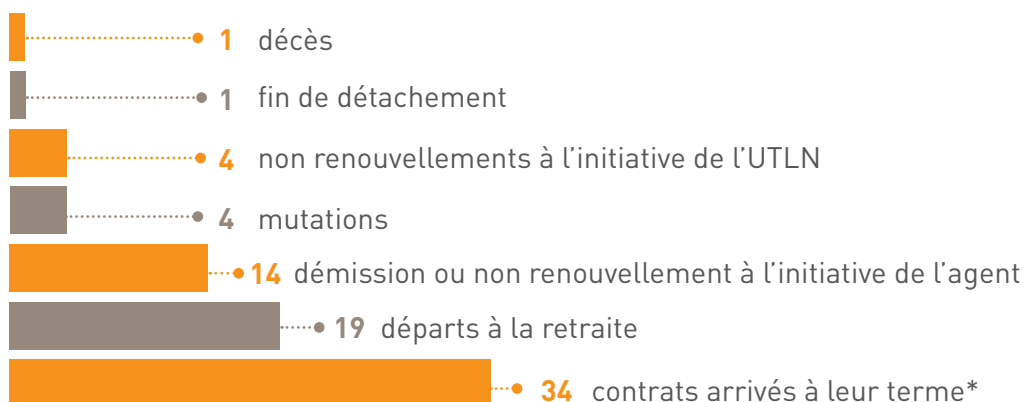
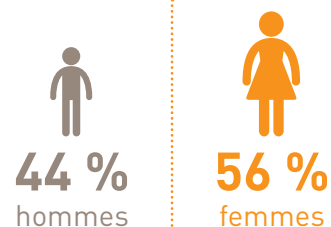
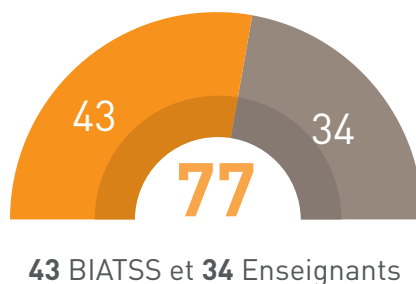
### ARRIVÉES DANS L'ÉTABLISSEMENT



\*dont

- 2 détachements entrants BIATSS
- 7 mutations entrantes : 5 BIATSS, 2 second degré

### DÉPARTS DE L'ÉTABLISSEMENT



\*dont

- 11 ATER,
- 8 contractuel BIATSS sur besoin temporaire,
- 3 doctorants contractuels,
- 6 enseignants contractuels sur support 2<sup>nd</sup> degré vacant
- 5 contrats recherche
- 1 apprenti

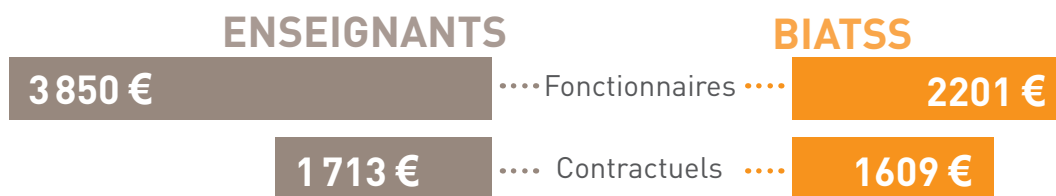


# LA CARRIÈRE DES PERSONNELS

## SALAIRES ET PROMOTIONS

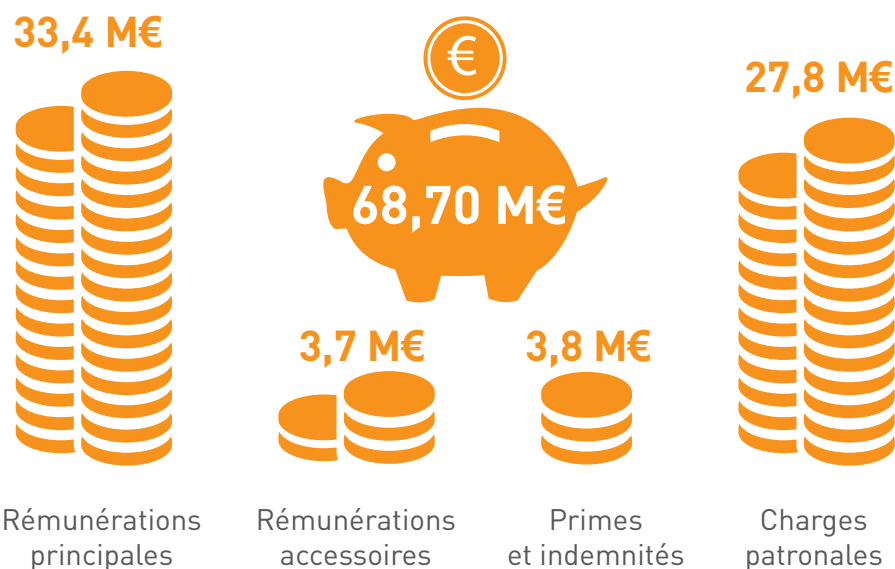


COMBIEN PERÇOIVENT LES PERSONNELS EN MOYENNE ? \*



\* Données en salaire net mensuel moyen pour un temps complet avant prélèvement à la source

## MASSE SALARIALE

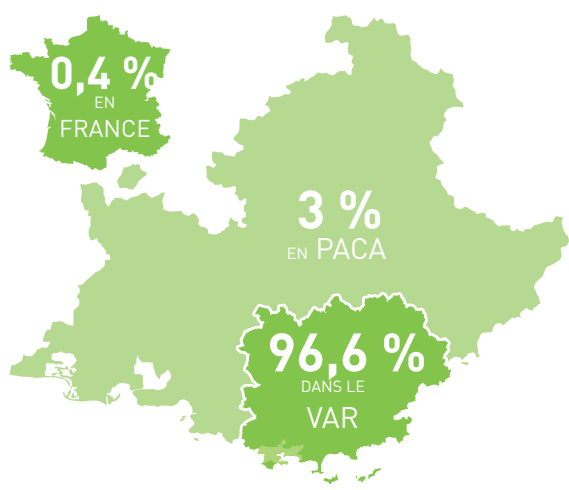


RÉPARTITION DE LA MASSE SALARIALE

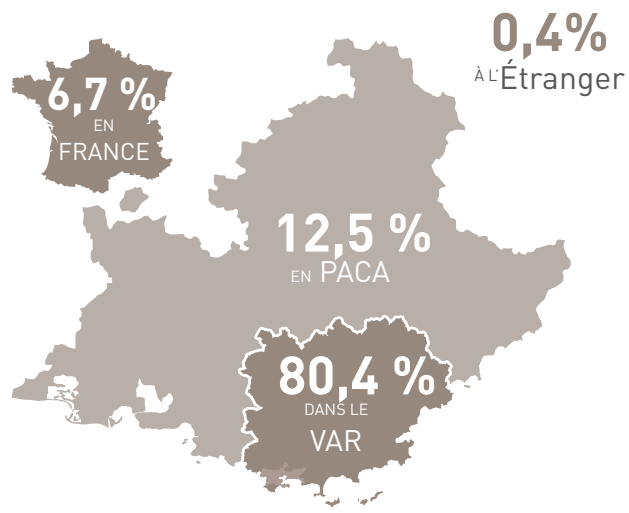


# LA VIE DES PERSONNELS

## DOMICILIATION DES PERSONNELS



BIATSS



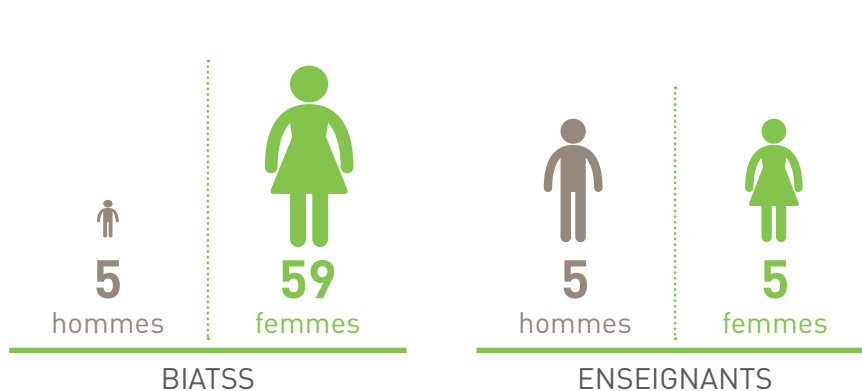
ENSEIGNANTS

## TEMPS DE TRAVAIL PARTIEL



**74 agents à  
temps partiels**

(toutes populations  
confondues)



**73 %** des personnels à temps partiel sont à **80 %**  
**86 %** sont des femmes





# LA VIE DES PERSONNELS

## FORMATION / ACTION SOCIALE ET CULTURELLE



**72 073 €**

de dépenses  
formation pour les agents



**2 agents sur 5**

ont suivi une formation



**67 %**

de taux de présence



**23 637 €**

de dépenses liées aux  
prestations sociales



**1 308 repas**

servis  
par le CROUS



**251 adhérents**

au Comité Associatif  
Culture et Loisirs



**95 personnels**

inscrits au SUAPS



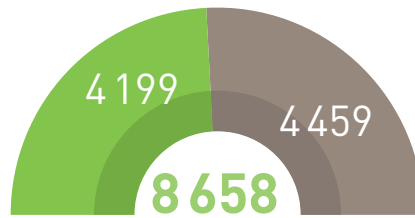
# LA VIE DES PERSONNELS

## ABSENCES



**8 658 jours**

d'absence pour maladie  
(hors accidents)



48,5 % Maladie ordinaire  
51,5 % Longue durée ou longue maladie



**9,8 %**  
hommes



**23,8 %**  
femmes

ont fait l'objet d'un  
arrêt maladie

### ABSENCES MALADIE



**13,5** jours calendaires par arrêt en moyenne pour un congé ordinaire de maladie

## SANTÉ / SÉCURITÉ



**9 accidents**

de travail  
ou de service



**5**

accidents  
de trajet



**39 personnels**

en situation de  
handicap

dont  
**26** BIATSS  
**13** enseignants



**3,98 %**  
des personnels  
6 % : objectif  
(obligation légale)



**300 agents**

formés dans  
le domaine de  
l'hygiène et sécurité



**105 visites**

médicales réalisées à  
l'initiative de l'université



**1,73 %**  
de visites spontanées  
chez le médecin  
de prévention



# L'UNIVERSITÉ EN CHIFFRES

## FORMATIONS



9

composantes  
réparties sur  
3 campus



11 270

étudiants  
(2020-2021)



11 %

d'étudiants  
étrangers



283

étudiants en  
mobilité  
internationale



1 724

stagiaires en  
formation continue

## RECHERCHE



14

laboratoires  
dont 4 UMR



295

enseignants-  
chercheurs



2

Écoles doctorales  
et 253 doctorants



38

thèses soutenues  
en 2020



13

brevets actifs

## VIE ÉTUDIANTE



44

associations  
actives



2

semaines  
d'animation  
étudiante



30

activités  
sportives  
proposées



10

ateliers  
artistiques  
proposés



5

bibliothèques sur  
tous les campus



Université de Toulon  
CS 60584 • 83041 Toulon CEDEX 9  
[www.univ-tln.fr](http://www.univ-tln.fr)

