

La DRH à votre rencontre

**Direction des ressources humaines
Campus Toulon – Porte d'Italie**

18 octobre 2018 – 14h00 – FA 110

DAS Toulon CV et DAS Droit
UFR Droit, UFR Sciences Économiques, UFR Ingémédia, IAE et département MMI de l'IUT

Programme de la rencontre

PARTIE 1 : Mon actu RH (60 mn)

- I. Présentation de l'organigramme de la DRH**
- II. Actus paie (prélèvement à la source, dématérialisation des bulletins de paie)**
- III. Campagne d'emplois BIATSS, enseignants du second degré et enseignants chercheurs**
- IV. Focus indemnitaire BIATSS : présentation du RIFSEEP**
- V. Présentation de la plateforme PETREL**
- VI. Projets à venir**
- VII. Campagnes de gestion collective en cours (S.F.T., C.E.T.)**

Pause de 15 min

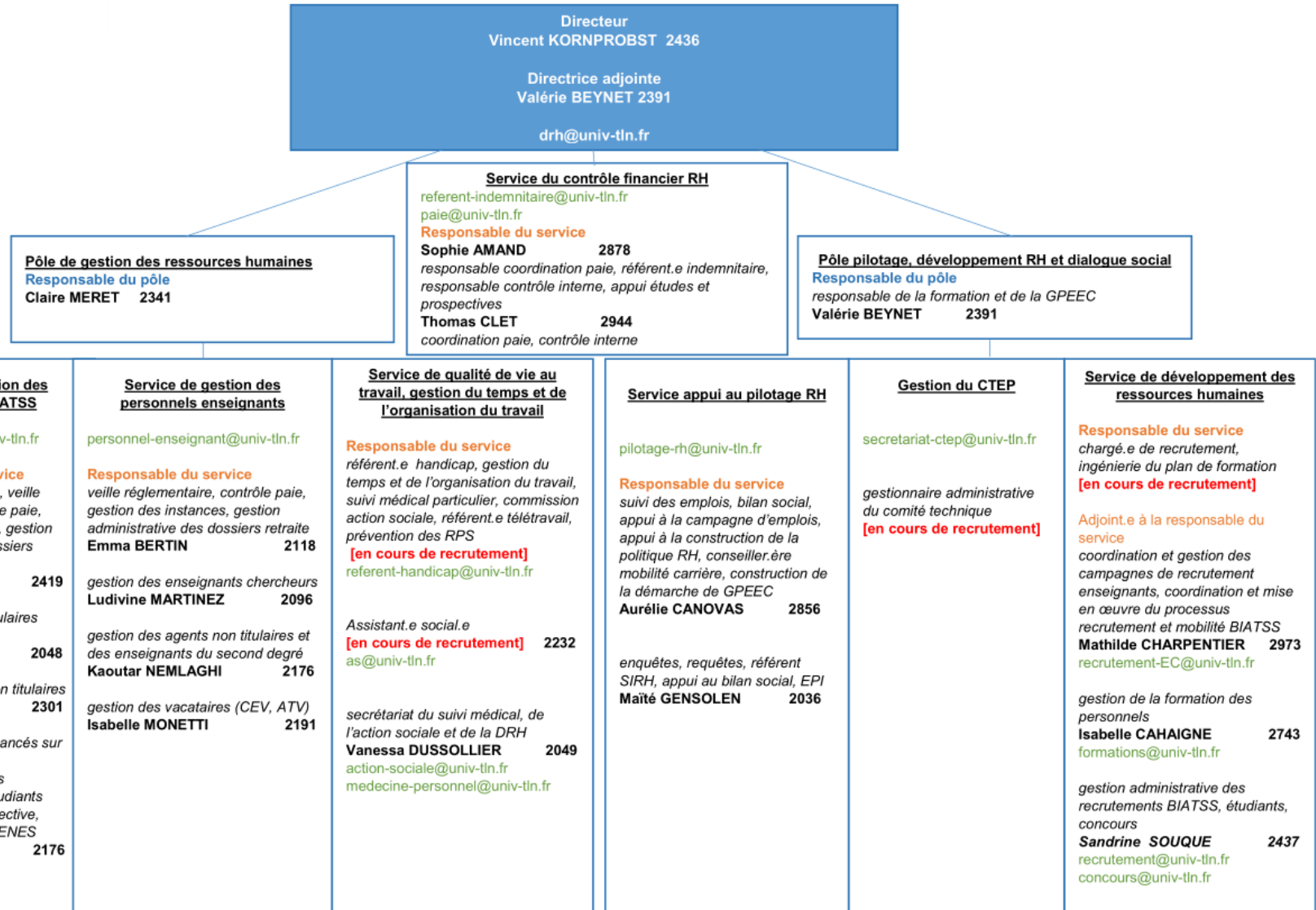
**PARTIE 2 : Je présente mon métier, mon service
(10 mn)**

PARTIE 3 : Mon RDV RH (30 mn)

PARTIE 1 :

Mon actu RH

I – Présentation de l'organigramme de la DRH

DIRECTION DES RESSOURCES HUMAINES


TOUT SAVOIR SUR LE PRÉLÈVEMENT À LA SOURCE



- Comment sera présenté le prélèvement à la source sur mon bulletin de paie ?

Information sur votre bulletin de paie d'octobre 2018

The image shows a screenshot of a French payslip (bulletin de paie) with a highlighted section for a simulated source deduction. The highlighted section contains the following information:

558001	POUR INFORMATION MONTANT SIMULE DU PRELEVEMENT A LA SOURCE (TAUX PERSONNALISE 4,80%)			106,36
--------	--	--	--	--------

The background of the screenshot shows a standard payslip layout with various columns for amounts and descriptions, and a summary section at the bottom with a 'NET A PAYER' field.

- Pour toutes questions, n'hésitez pas à consulter le site prelevementalsource.gouv.fr ou à vous rapprocher des services de la Direction générale des finances publiques.

Retrouvez plus d'informations sur les sites
prelevementalsource.gouv.fr
et impots.gouv.fr

0 811 368 368 Service 0,06 € / min
+ prix appel

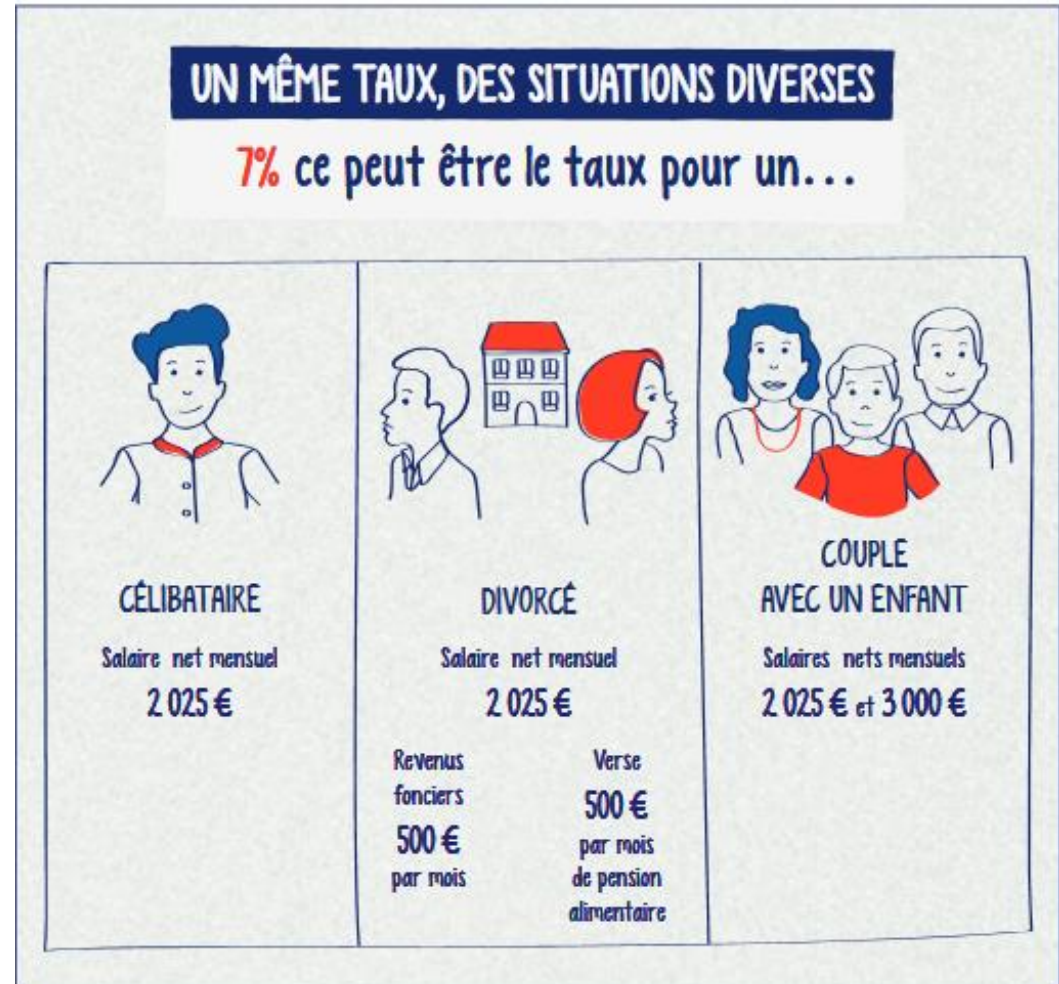
© Direction générale des Finances publiques - Mars 2018



COMMENT SERA GARANTIE LA CONFIDENTIALITÉ DE LA SITUATION FISCALE DES EMPLOYÉS ?

Le salarié ne donne aucune information à son employeur concernant sa situation fiscale.

C'est l'administration fiscale qui reste l'interlocuteur unique du contribuable.





Dématérialisation des bulletins de paie

Ouvrez votre espace numérique sécurisé



ensap.gouv.fr

un site de la Direction générale des Finances publiques

L'espace numérique sécurisé de l'agent public de l'État

Accueil

A horizontal banner featuring a diverse group of colorful silhouettes of people in various poses, including some with luggage, walking from left to right. A semi-transparent white box with a yellow underline is overlaid on the silhouettes.

**L'espace numérique sécurisé
de l'agent public**

<https://ensap.gouv.fr/web/accueilnonconnecte>

- L'agent.e sera informé(e), sur la messagerie choisie lors de la création du compte, de l'arrivée d'un nouveau document sur son espace rémunération ,
- les documents seront conservés par la DGFIP pendant toute la durée de la carrière de l'agent, augmentée d'une période de 5 ans après son départ à la retraite.

Ma rémunération

Documents de rémunération

2018

2018

2017

Mai 2018

2018_05_BP_mai.pdf (PDF, 21 Ko)

Avril 2018

2018_04_BP_avril.pdf (PDF, 21 Ko)

Mars 2018

Aide rémunération

Besoin d'aide ? Consultez les questions fréquentes sur la mise à disposition des documents

Accéder

Ma retraite

Toutes mes informations de retraite

Consulter les données prises en compte pour ma retraite (carrière, situation personnelle...)

Effectuer des simulations en ligne



Comprendre son bulletin de paie

- La DRH de l'UTLN met à votre disposition un livret pour comprendre le contenu de votre bulletin de paie.

En téléchargement ici :

<http://www.univ-tln.fr/Service-du-contrôle-financier-des-ressources-humaines.html>



UNIVERSITÉ DE TOULON

UNIVERSITÉ DE TOULON

COMPRENDRE
SON **BULLETIN**
DE **PAIE 2018**

CONTACT | Email : referentindemnitare@univ-tln.fr
Tél. : 04 94 14 28 78

Pour information :

Bientôt, la DRH aura sa Newsletter !
Celle-ci se fera l'écho de toute l'actualité RH

Vous retrouverez cette newsletter sur la
page web www.univ-tln.fr dédiée à
l'actualités RH

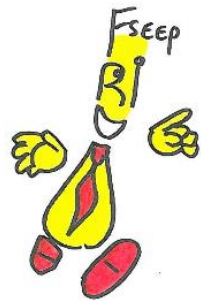
III – Campagne d’emplois BIATSS, enseignants du second degré et enseignants chercheurs



IV – FOCUS

Indemnitaire BIATSS : présentation du RIFSEEP

Le RIFSEEP ???



Les composantes du RIFSEEP

Le RIFSEEP c'est quoi ?

1 Régime Indemnitare

2 composantes

Une composante principale

l'Indemnité de

Fonctions,

Sujétions

Expertise

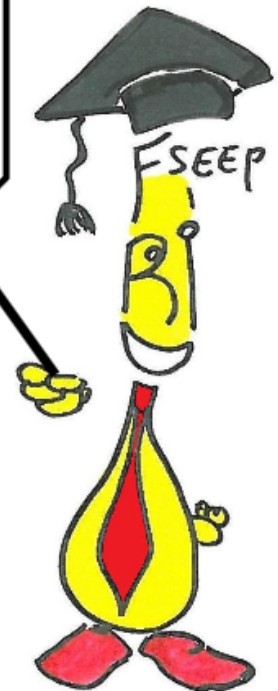
= IFSE

non voté à
l'université de Toulon

Une composante facultative

le complément indemnitaire annuel
(CIA) pour valoriser

l'Engagement Professionnel



Exemple d'un bulletin de paie

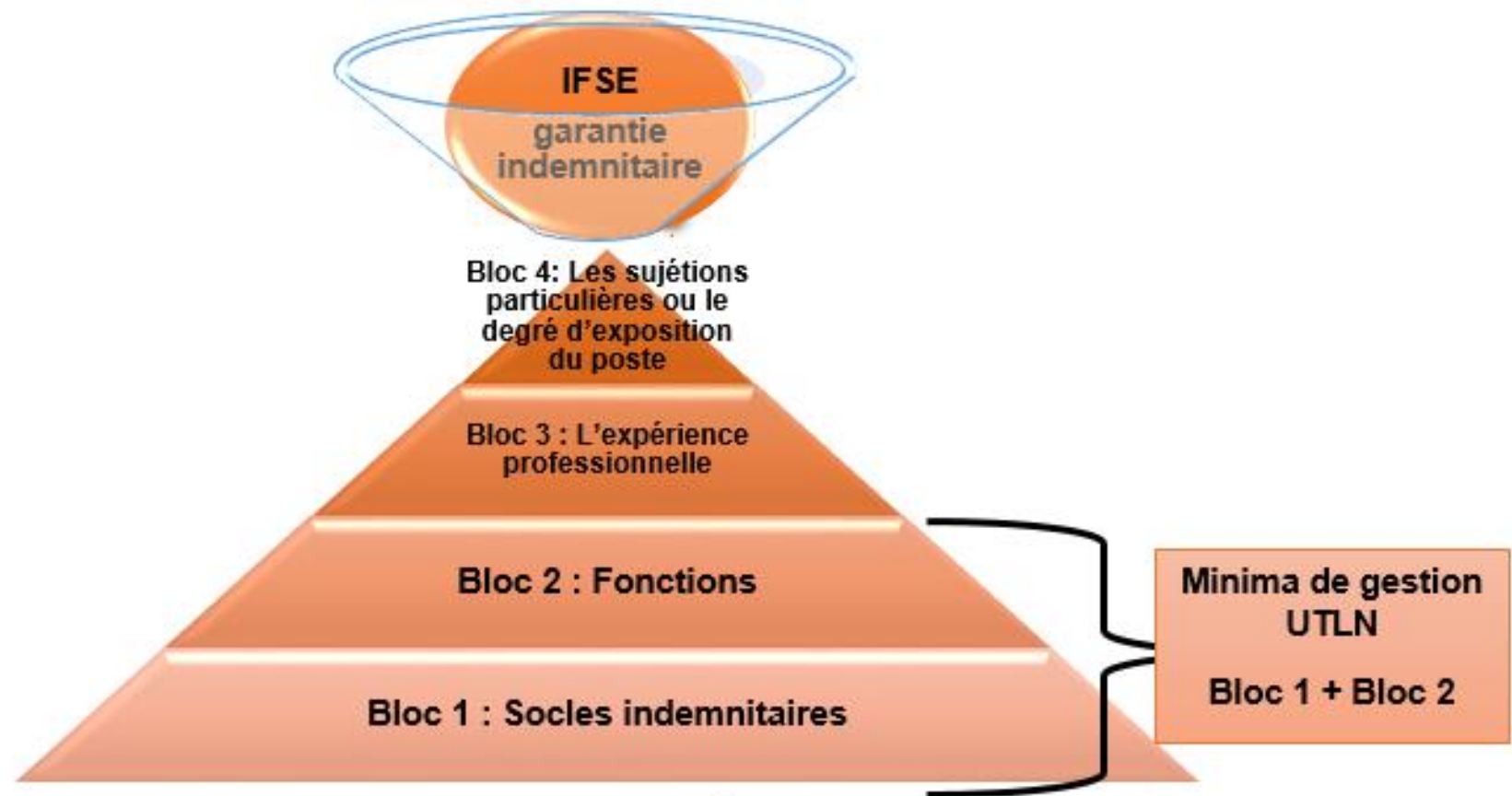
Nomenclature des codes éléments de paie – références réglementaires des codes indemnités

Les codes indemnités permettent l'affichage des libellés sur les bulletins de paye en application à la nomenclature nationale de la DGFIP en vigueur.



CODE	ÉLÉMENTS	
201793	I.F.S.E.	D2014-513*20/05/2014
201829	GARANTIE INDEMNITAIRE	D2014-513*20/05/2014 ARTICLE 6

Indemnité de fonctions, de sujétions et d'expertise (IFSE)





V - Présentation de la plateforme PETREL

(Portail des Éléments Transmis pour la Retraite en Ligne)



- Les établissements associés dans le cadre du contrat de site Aix-Marseille-Provence-Méditerranée (AMPM) ont décidé la création d'un pôle PETREL mutualisant la gestion des retraites pour leurs personnels fonctionnaires.
- Mise en place effective du pôle PETREL à compter du 1^{er} janvier 2019

- Il est précisé que le nouvel outil développé par l'Etat, l'ENSAP (espace numérique sécurisé de l'agent public de l'État), permet dès à présent à chaque agent d'accéder à son CIR (compte individuel retraite). S'il remplit certaines conditions, l'agent peut également réaliser des simulations de retraite.

[Accueil](#) > [Ma retraite](#) > Mon compte individuel de retraite de l'État

Mon compte individuel de retraite de l'État

Dernière mise à jour : 13/01/2018

[A quel moment mon compte est-il mis à jour ?](#)

Résumé de votre situation au 31/12/2017



Carrière de fonctionnaire civil, militaire ou magistrat >

entrée dans la fonction publique le 01/02/1995



Grade ◇

adjoint adm ppal de 1e cl de l'education nat et enseignement sup echelle c3 6eme ech



Enfants ◇

2 enfants



Activités relevant d'autres régimes de retraite ◇



Vos référents « retraite » à l'UTLN :

- Deux référents « retraite » sont à votre disposition pour vous renseigner sur les informations générales relatives à la retraite.
 - Si vous êtes enseignant.e : Emma Bertin, emma.bertin@univ-tln.fr
 - Si vous êtes personnel administratif ou technique : Audrey Schwebel, audrey.schwebel@univ-tln.fr
- Pour des informations détaillées sur votre carrière, la procédure d'admission à la retraite, et le suivi individualisé de votre dossier, vous serez invité.e à contacter votre gestionnaire du pôle PETREL.

Vos gestionnaire « retraite » :

- Votre gestionnaire retraite PETREL à compter du 1^{er} janvier 2019
- Un siège du pôle PETREL à Marseille, mais des permanences à l'université de Toulon selon un planning, et un accueil téléphonique et par courriel
- Des réunions d'information thématiques du pôle PETREL à l'université de Toulon, ainsi que des informations à destination des agents contractuels (CARSAT Sud Est)



VI - Projets à venir

Télétravail



Qualité de vie au travail (QVT)



qualité de vie au travail

VII - Campagnes de gestion collective en cours (S.F.T, C.E.T)



PARTIE 2 :

Je présente mon métier, mon service

PARTIE 3 :

Mon RDV RH