

RESULTATS ENQUETE DD&RSE



sentiment d'appartenance
reconnaissance interactions sciences société
communication
Conditions de travail
campus Alimentation
écoute diversité sport éthique VSS
biodiversité Santé CACL rythme
GES TEDS égalité social pollutions
RPS QVCT mobilité
Qualité de vie bien-être
relationnel vie organisation
compétences handicap
Environnement

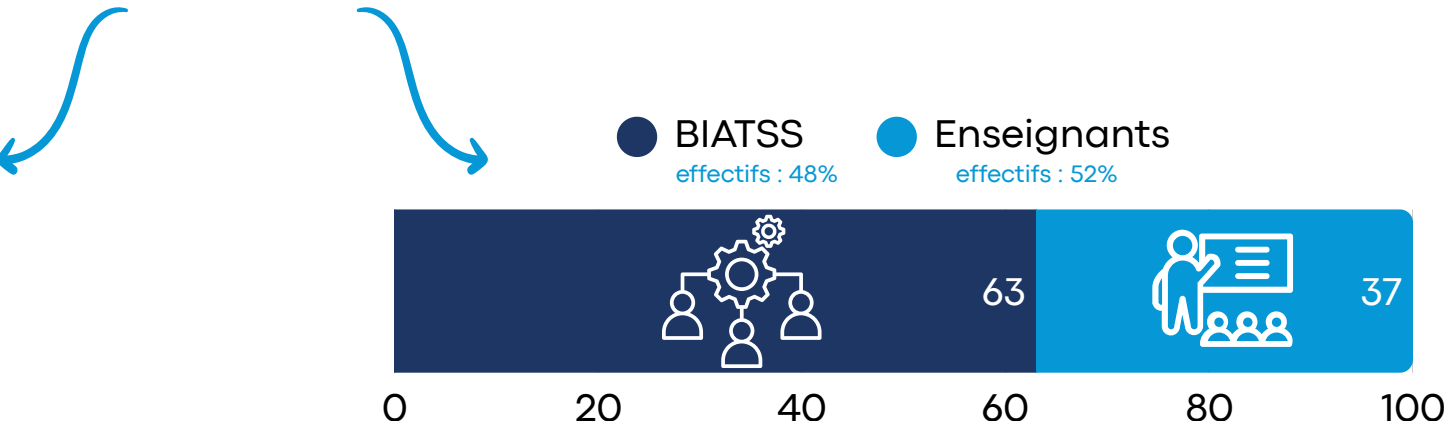
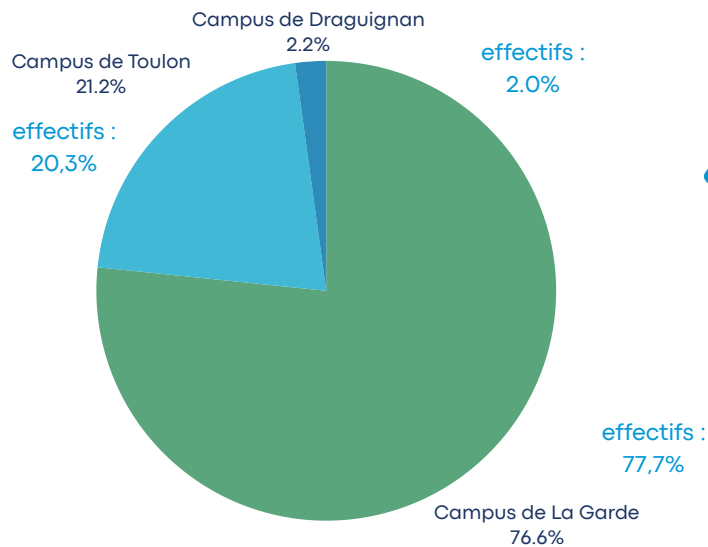
Dans le cadre de son schéma directeur Développement Durable et Responsabilité Sociétale et Environnementale (DD&RSE), l'UTLN a souhaité mener une enquête auprès de ses personnels afin d'établir un diagnostic partagé et d'orienter les axes de sa politique DDRSE. Cette enquête a été administrée auprès de l'ensemble des personnels du 16 décembre 2024 au 24 janvier 2025.

L'objectif de cette enquête était de mieux comprendre vos attentes, vos ressentis et vos besoins, enseignants, chercheurs, et BIATSS. Vous avez été nombreux à y répondre, et nous vous remercions pour votre participation et votre engagement. Les résultats de cette enquête vous sont transmis par le biais de ce rapport qui met en lumière des éléments essentiels sur votre qualité de vie et vos conditions de travail, votre campus, ainsi que vos suggestions d'amélioration. Il est à noter qu'une présentation de ces résultats a été effectuée au sein de différentes instances de l'établissement : CSAEP du 27 mai 2025, réunion de direction générale des services du 10 juillet 2025.

✓ Prochaine étape : Nous nous engageons à renouveler cette enquête d'ici deux ans afin d'évaluer l'impact de nos actions et poursuivre une démarche d'amélioration continue.

Ce que nous retenons :

- Un taux de participation de 36 %, signe de votre implication
- Des points forts identifiés
- Des axes de progrès à travailler ensemble → Pages 11 et 12
- Cette enquête offre une représentation fidèle de ses trois campus, avec toutefois une sous - représentation de la population enseignante et des hommes

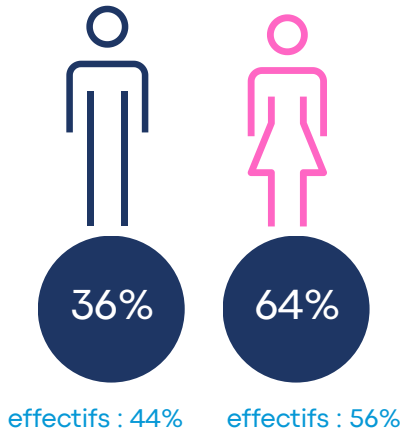


Légende

Une note globale par thématique est proposée, calculée à partir de la moyenne des taux obtenus pour chaque question, puis arrondie à l'entier le plus proche selon une échelle de 1 à 5 étoiles.

★

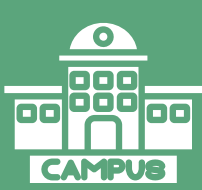
Point d'attention



VOTRE RESSENTI SUR

1. 


Votre travail

2. 

Votre campus

3. 

Votre bien-être

4. 

Votre appartenance

ET APRÈS ?



LA STRATEGIE DE VOTRE UNIVERSITE

Des politiques majoritairement visibles notamment en matière de vie de campus et prévention des risques professionnels.



Politique



PRÉVENTION DES RISQUES PROFESSIONNELS

8 d'entre vous sur 10 estiment que l'université de Toulon développe une politique de prévention des risques professionnels.



POLITIQUE QVCT ET ENVIRONNEMENTALE

6 d'entre vous sur 10 jugent qu'une politique QVCT et une politique environnementale sont mises en place.



VIE DE CAMPUS

8 d'entre vous sur 10 estiment que l'université de Toulon développe une vie de campus





VOTRE TRAVAIL

Un télétravail très bien intégré pour les personnels BIATSS mais une surcharge de travail ressentie par la moitié des personnels.



TELETRAVAIL

Le télétravail est une opportunité professionnelle pour 83 % des BIATSS.

Une intégration réussie : 74 % des BIATSS estiment que le télétravail est pleinement intégré dans leur organisation.

83%
Une opportunité

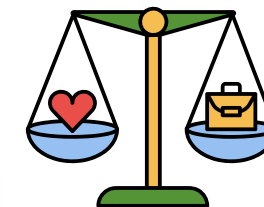
75%
Equilibre vie
personnelle /
professionnelle

74%
Intégration
réussie

50 %
Surcharge de
travail



Organisation



CONCILIATION VIE PERSONNELLE

L'équilibre vie professionnelle et personnelle est jugé satisfaisant par 75 % d'entre vous (87 % des BIATSS, 56 % des enseignants).



CHARGE DE TRAVAIL



La charge de travail est élevée pour 50% d'entre vous.

Les enseignants expriment davantage de difficultés à la gérer au quotidien : 67 % contre 41 % chez les BIATSS.



VOTRE TRAVAIL

Un accueil, une écoute et des relations appréciés mais un manque de reconnaissance constaté.

QUALITE DU TRAVAIL

Vous êtes **52 %** à juger que la qualité de votre travail est reconnue (56 % des BIATSS, 44 % des enseignants).

ECOUTE

76 % des BIATSS estiment que leur opinion est prise en compte par la hiérarchie.



COMPETENCES

52 % d'entre vous estiment que l'université reconnaît leurs compétences (55 % des BIATSS, 49 % des enseignants).

RELATIONNEL

Vos relations de travail sont agréables pour **76 %** d'entre vous. Les BIATSS apprécient plus spécifiquement leurs relations de travail pour 81 % contre 67 % des enseignants.



INTÉGRATION

60 % d'entre vous se déclarent satisfaits ou très satisfaits de leur intégration au sein de l'université de Toulon. 68 % des BIATSS se disent satisfaits, une satisfaction moindre à 47 % chez les enseignants.



Reconnaissance et cohésion



PARTICIPATION AUX EVENEMENTS

TOP	Enseignants	BIATSS
1	Événements internes à la structure	
2	Événements à destination des étudiants	Événements de cohésion communautaire
3	Événements institutionnels	
4	Événements de cohésion communautaire	Événements à destination des étudiants

Le principal obstacle à votre participation est le manque de temps.





VOTRE TRAVAIL

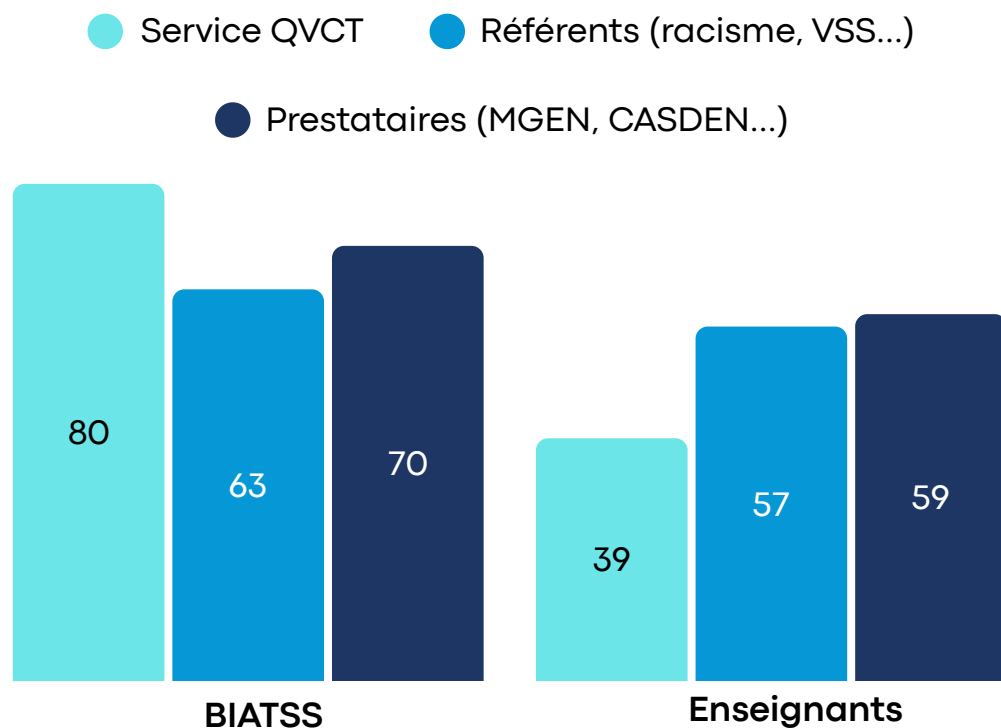
Une bonne connaissance des dispositifs d'accompagnement de carrière par les BIATSS mais une méconnaissance des dispositifs de formation pour les enseignants.



Carrière

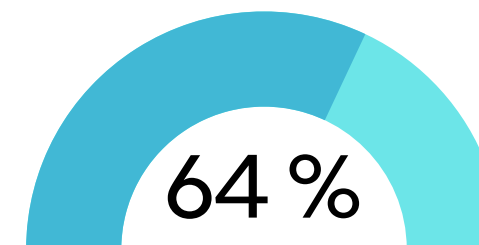


CONNAISSANCE DES DISPOSITIFS D'ACCOMPAGNEMENT DE CARRIERE*



*Taux de connaissance des dispositifs en %

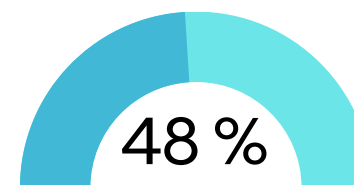
ZOOM SUR LES DISPOSITIFS DE FORMATION



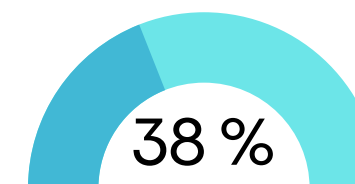
6 d'entre vous sur 10 connaissent la **campagne de mobilisation du droit à la formation et le plan de développement des compétences.**

Les enseignants  sont les moins bien informés sur ces services :

Droit à la formation



Plan de développement des compétences





VOTRE CAMPUS

Les espaces extérieurs et la végétalisation du campus de La Garde sont très appréciés. Le développement d'espaces de convivialité est souhaité sur Toulon et La Garde.



Lieux



Deuxième point faible après les **espaces de convivialité** (jugés insatisfaisants pour 85% d'entre vous), les **espaces extérieurs** quant à eux recueillent 70% de votre insatisfaction.

DRAGUIGNAN

TOULON

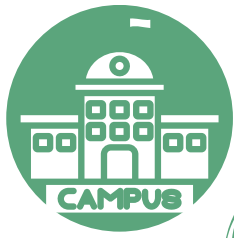
LA GARDE



Les **espaces de travail** sont jugés très satisfaisants avec 88% de vos retours positifs. En revanche, les **espaces de restauration** sont manquants en plus des espaces extérieurs peu appréciés.



Les **espaces extérieurs** sont très appréciés (79%). Les **espaces de convivialité** représentent le principal point de mécontentement avec 30% de satisfaction.



VOTRE CAMPUS

Des activités et dispositifs appréciés mais dont l'usage peut être impacté par les rythmes.

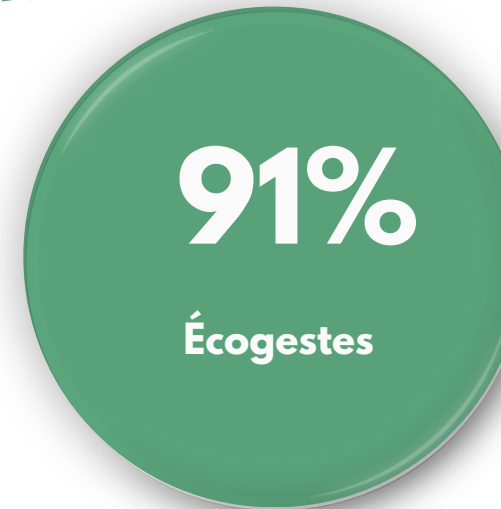


Activités et dispositifs



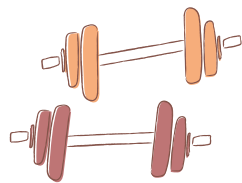
LES ACTIVITÉS CULTURELLES / LOISIRS

Vous connaissez et appréciez le **comité associatif de culture et de loisirs** mais les enseignants (29% membres), faute principalement de temps, y adhèrent moins. Vous apprécieriez une modernisation des outils et des plages horaires plus étendues.



ÉCOLOGIE

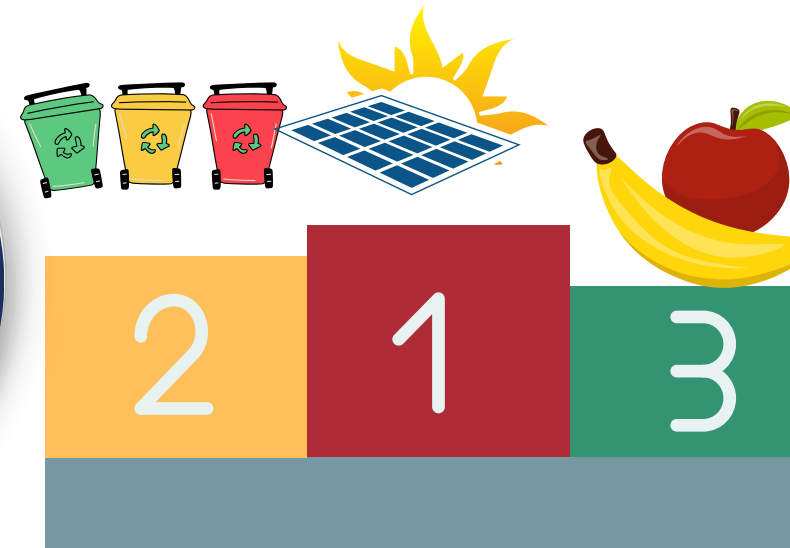
91 % d'entre vous sont prêts à adapter leurs pratiques, 54 % sont intéressés par des initiatives en matière de **développement durable** sur le campus. Vous appréciez la végétalisation des campus et la création du jardin partagé.



LES ACTIVITÉS SPORTIVES

Le **service universitaire des activités physiques et sportive** est le service le plus connu. Vous appréciez sa gratuité, les équipement et enseignements. Vous êtes 25% des pratiquants à utiliser ce service.

Vous regrettez les plages horaires parfois non adaptées aux personnels. 71% d'entre vous ne pratique pas ou peu de sport par manque de temps.



Vous souhaitez une évolution sur les domaines suivants :

- 1 - Développer les énergies renouvelables et améliorer l'efficacité énergétique des bâtiments;
- 2 - Optimiser le tri sélectif des déchets ;
- 3 - Réduire le gaspillage alimentaire et développer l'alimentation saine.



VOTRE BIEN ETRE

Vous vous sentez fatigués, en raison principalement de votre charge de travail.

Les personnels en situation de handicap sont très satisfaits de leur accompagnement.



HANDICAP

Près de 6 personnes sur 10 en situation de handicap déclarent avoir bénéficié d'un accompagnement. Parmi elles, la majorité se disent satisfaites de cet accompagnement à 93%.



SANTE ET CONDITIONS DE TRAVAIL

Vous êtes 57 % à penser que vos conditions de travail peuvent affecter votre santé physique ou mentale. Une préoccupation encore plus marquée chez les enseignants pour 71 %.

93%

Accompagnement réussi

46%

Fatigue

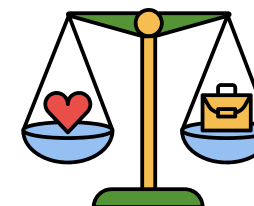
57%

Lien conditions de travail et santé

Vous pratiquez majoritairement (70%) un sport une fois par semaine.



Santé



FACTEURS DE FATIGUE

Près d'une personne sur deux se dit fatiguée. Un constat partagé par les enseignants et les personnels BIATSS

Les 3 principaux facteurs de fatigue (dont 2/3 liés directement au travail) sont :

- 1 : Charge de travail
- 2 : Charge mentale
- 3 : Relations professionnelles



Plus d'1 personne sur 2 attribue sa fatigue à la charge de travail, un constat encore plus marqué chez les enseignants à hauteur de 67 % (43 % BIATSS)

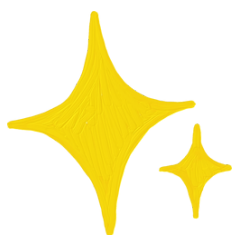


Votre voiture reste votre principal mode de transport avec un temps moyen de 15 - 20 minutes.



VOTRE APPARTENANCE

Vous êtes fiers de votre établissement,
impliqués dans ses activités mais notez des
pistes d'amélioration partagées.



FIERTÉ

Vous êtes **70 %** à être fiers de travailler
pour l'université de Toulon.

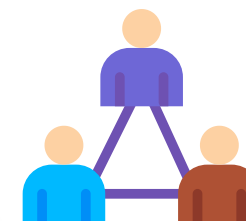


RECOMMANDATION

63 % d'entre vous recommanderaient à
un ami de postuler sur un emploi à
l'université de Toulon.



Adhésion



IMPLICATION

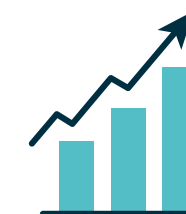
50 % d'entre vous se sentent impliqués
dans les activités de l'établissement.

77% se déclarent très satisfaits, satisfaits
ou assez satisfaits des informations
reçues sur la stratégie globale, dont **36 %**
très satisfaits/satisfaits et **41 %** assez
satisfaits.

POINTS FORTS ET POINTS À AMÉLIORER IDENTIFIÉS



**CADRE AGRÉABLE
TAILLE HUMAINE**



COMMUNICATION*

- interstructurelle et
interpersonnelle principalement

COMPARAISON FNCAS*



*FÉDÉRATION NATIONALE DE CONSEIL EN ACTION SOCIALE ET SOCIÉTALE POUR L'ENSEIGNEMENT SUPÉRIEUR ET LA RECHERCHE. COMPARAISON AVEC LES RÉSULTATS DE LA 6ÈME ÉDITION DU BAROMÈTRE SOCIAL - "BIEN-ÊTRE AU TRAVAIL ET DANS LES ÉTUDES" - RÉPONDANTS : PERSONNELS ET ÉTUDIANTS D'UNIVERSITÉS, D'ÉCOLES D'INGÉNIEURS, D'ÉCOLES DE COMMERCE ET D'ORGANISMES DE RECHERCHE.

Sur 12 questions communes :

DES TAUX DE SATISFACTION SEMBLABLES

- L'intégration du télétravail dans l'établissement



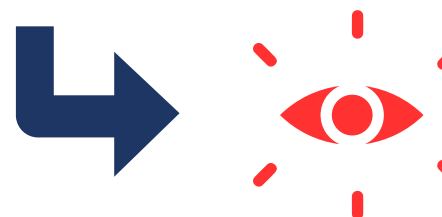
DES TAUX DE SATISFACTION SUPÉRIEURS

- Le télétravail est perçu comme une opportunité professionnelle
- Les relations sont agréables au sein de la structure
- L'avis des personnels est pris en compte par leurs supérieurs hiérarchiques
- Une vie de campus est développée pour toute la communauté
- L'équilibre entre vie personnelle et vie professionnelle est facilité
- Une politique QVCT est déployée



DES TAUX DE SATISFACTION INFÉRIEURS

- La charge de travail
- Les conditions de travail pouvant présenter un risque pour la santé physique et/ou mentale
- L'évolution de carrière
- La reconnaissance de la qualité du travail
- La reconnaissance des compétences



LES PROJETS EN COURS POUR RÉPONDRE À VOS BESOINS



STRATEGIE ET POLITIQUE



En cours de réflexion / réalisation

- Structurer et formaliser la politique RH (schéma directeur des ressources humaines)
- Structurer et formaliser la communication
- Lancer la nouvelle offre de recherche : stratégie de la recherche à 10 ans



Réalisé en 2025 : Schéma directeur DD&RSE avec un volet QVCT

TRAVAIL



En cours de réflexion / réalisation

- Réaliser une charte du management, mener des actions d'auto-évaluation
- Mener une réflexion sur l'organisation du travail des personnels et les rythmes enseignants
- Travailler sur la reconnaissance et le sens des métiers
- Créer des communautés de pratiques



Réalisé en 2025 : Part variable du régime indemnitaire BIATSS (CIA / CRA 2025)

CAMPUS



En cours de réflexion / réalisation

- Poursuivre la mise en œuvre du plan Eco-campus: améliorer nos infrastructures existantes (abris vélos, piétonisation ...)
- Développer des applications et services numériques pour améliorer l'accès aux dispositifs existants
- Créer des espaces de convivialité / salles de repos
- Améliorer les espaces extérieurs du campus de Toulon : Terrasses de PI



Réalisé en 2025 : IUT, ombrières, restaurant l'escalé à Toulon, abris vélos sur la Garde

BIEN-ETRE



En cours de réflexion / réalisation

- Actualiser le plan Ad'ap
- Créer une cellule fonctionnelle dédiée à la prévention visant à renforcer la santé, la sécurité et le bien-être au travail
- Pérenniser des actions de cohésion telles que KIPLIN ou Ma petite planète



Réalisé en 2025 : Recrutements SST et psychologue du travail, challenges MPP et Kiplin



 UNIVERSITÉ DE
TOULON