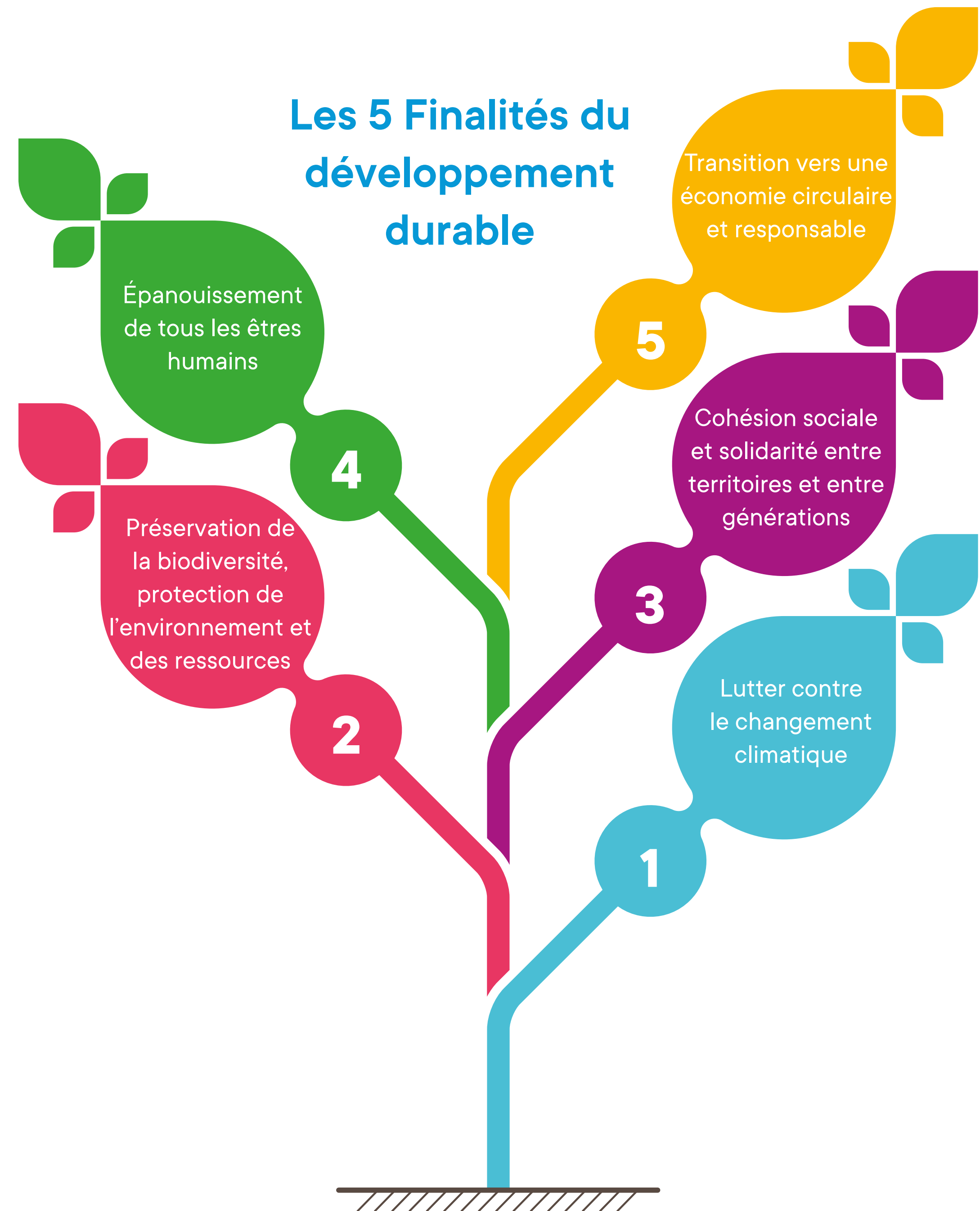


2025
2030

Schéma directeur DD&RSE

Pourquoi un schéma directeur DD&RSE ?

- Chacune d'entre elles est transversale aux enjeux sociaux, environnementaux et économiques classiquement présentés comme les trois « piliers » du développement durable.
- L'intégration du développement durable par les acteurs locaux est un objectif permanent.
- Le ministère de l'enseignement supérieur et de la recherche demande aux établissements de s'engager dans cette démarche et de la formaliser par le biais d'un schéma directeur de Développement Durable & Responsabilité Sociétale et Environnementale (DD&RSE).



Objectifs de l'Université de Toulon



Stratégie et gouvernance

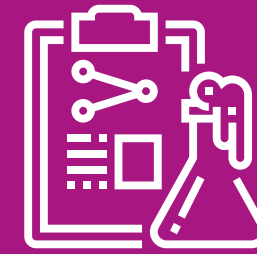
Une gouvernance
engagée et structurée

Un ancrage territorial
et des partenariats
avec les acteurs
locaux



Enseignement et formation

Une formation et une
sensibilisation de
l'ensemble de la
communauté



Recherche et innovation

La prise en compte du
DD&RSE dans la
recherche et
l'innovation



Environnement

Des actions en
matière de gestion
des campus
(énergie, déchets,
mobilités)



Politique sociale

Une vie de campus
développée et
adaptée
aux besoins de la
communauté.

Comment a été construit ce schéma directeur



Se projeter

Ce schéma directeur est pluriannuel et établi pour cinq années. Il est évolutif et ajustable autant que nécessaire selon les nouvelles orientations politiques et nouveaux besoins identifiés.



Se référer

Notre méthodologie s'appuie intégralement sur les préconisations de la DGESIP et le référentiel du CIRSES (Label DDRS).



S'associer

Ce schéma directeur s'est construit avec la participation d'experts métiers et de la communauté volontaire et intéressée par le développement durable et la responsabilité sociale et environnementale.



Se connaître

Les groupes de travail se sont réunis pour établir une autoévaluation de l'établissement à partir du référentiel précité: 5 groupes de travail pour les 5 axes et un groupe de travail global.



S'adapter

Une enquête étudiante a été menée en octobre 2024 pour prioriser les besoins des étudiants dans le cadre du schéma directeur de la vie étudiante. Une enquête a également été menée en janvier 2025 auprès des personnels pour prioriser les actions identifiées lors des groupes de travail. Ainsi ce schéma directeur s'adapte aux besoins de la communauté.



Les résultats

Groupes de travail experts et communauté: COTECH

80 participants

- Une gouvernance investie depuis 2019 à travers plusieurs actions concrètes: plan ECO-CAMPUS, label commerce équitable, mobilisation de moyens humains dédiés aux missions de développement durable et de responsabilité sociétale (nominations, recrutements, créations de services)
- Des enjeux identifiés: se connaître (cartographier), utiliser et stabiliser ses ressources (notamment en matière de compétences), rendre visibles ses actions (organiser, structurer, communiquer).



Enquêtes

20 % répondants étudiants

36 % répondants personnels

- Un besoin prioritaire confirmé pour les étudiants: le développement du bien-être sur le campus,
- Le bien-être des personnels reflète globalement la tendance nationale, mais reste impacté par une surcharge de travail,
- Des politiques visibles: près de 80 % des répondants estiment qu'une vie de campus et une politique de prévention des risques professionnels sont bien développées et plus de 60 % jugent que des politiques en matière de QVCT et d'environnement sont effectivement déployées,
- Des actions sociales et environnementales méconnues.



Engagement de l'Université de Toulon

71* actions à réaliser

* Cette infographie inclut une partie seulement des actions du Schéma directeur DD&RSE.

** Bien-être des personnels. Les engagements en matière de bien-être étudiants sont formalisés dans le schéma directeur de la vie étudiante.



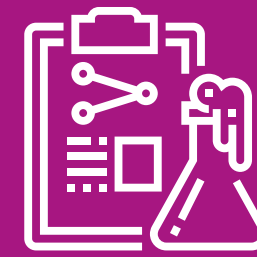
Stratégie et gouvernance

- Recruter un référent(e) égalité
- Structurer et formaliser la politique RH
- Développer les compétences internes
- Inciter et sensibiliser la communauté
- Se faire labelliser DDRS



Enseignement et formation

- Cartographier
- Mettre en place un comité stratégique TEDS
- Demander une analyse DD&RSE aux stagiaires et intégrer un volet DD&RSE dans les projets



Recherche et innovation

- Expérimenter le dispositif Labo 1.5
- Sensibiliser aux revues prédatrices
- Mettre en œuvre le comité d'éthique CERNI
- Poursuivre et développer l'action « amphi pour tous »



Environnement

- Améliorer nos infrastructures (piétonnisation, abris vélos...)
- Préserver et réduire la consommation en eau
- Améliorer les circuits de ramassage des déchets et équipements
- Protéger et sécuriser les espaces verts



Politique sociale**

- Intégrer un stand DD&RSE et une sensibilisation dans la journée d'intégration
- Mener une réflexion sur la surcharge, l'organisation du travail, les rythmes enseignants
- Développer des applications et services numériques

Comment se réalisera le suivi du schéma directeur DD&RSE



Transverse

En lien avec les documents stratégiques existants tels que le contrat d'objectifs de moyens et de performance (COMP), le schéma directeur de la vie étudiante (SDVE)...

Automatisé et transparent

Grâce à notre système d'information décisionnel (SID), les indicateurs seront suivis et seront rendus accessibles à la communauté

Quantitatif et calendaire

Des indicateurs et/ou jalons pour chaque mesure opérationnelle (action) sont définis et formalisés dans des « fiches actions »

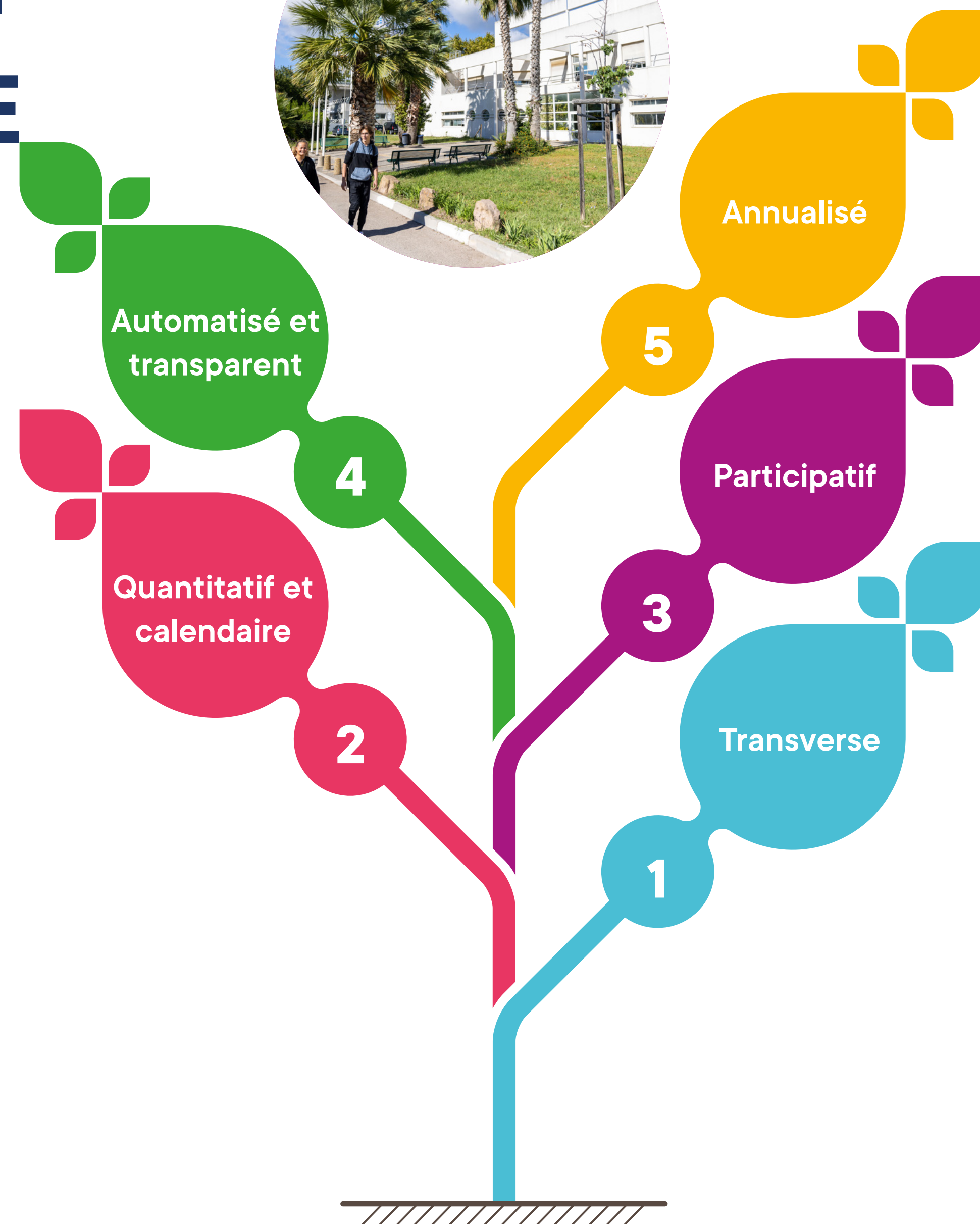
Annualisé

Un bilan sera présenté devant le CA annuellement

Participatif

Les enquêtes administrées seront bisannuelles, afin d'analyser l'évolution de la satisfaction communautaire

Lire le schéma directeur DD&RSE intégral





DÉPASSONS L'HORIZON

Contacts:

- Sylvie Villain, Vice-Présidente déléguée Développement Durable
vp-developpement-durable@univ-tln.fr
- Direction de l'Appui à la Stratégie et à la Transformation - DAST
dast@univ-tln.fr

www.univ-tln.fr

