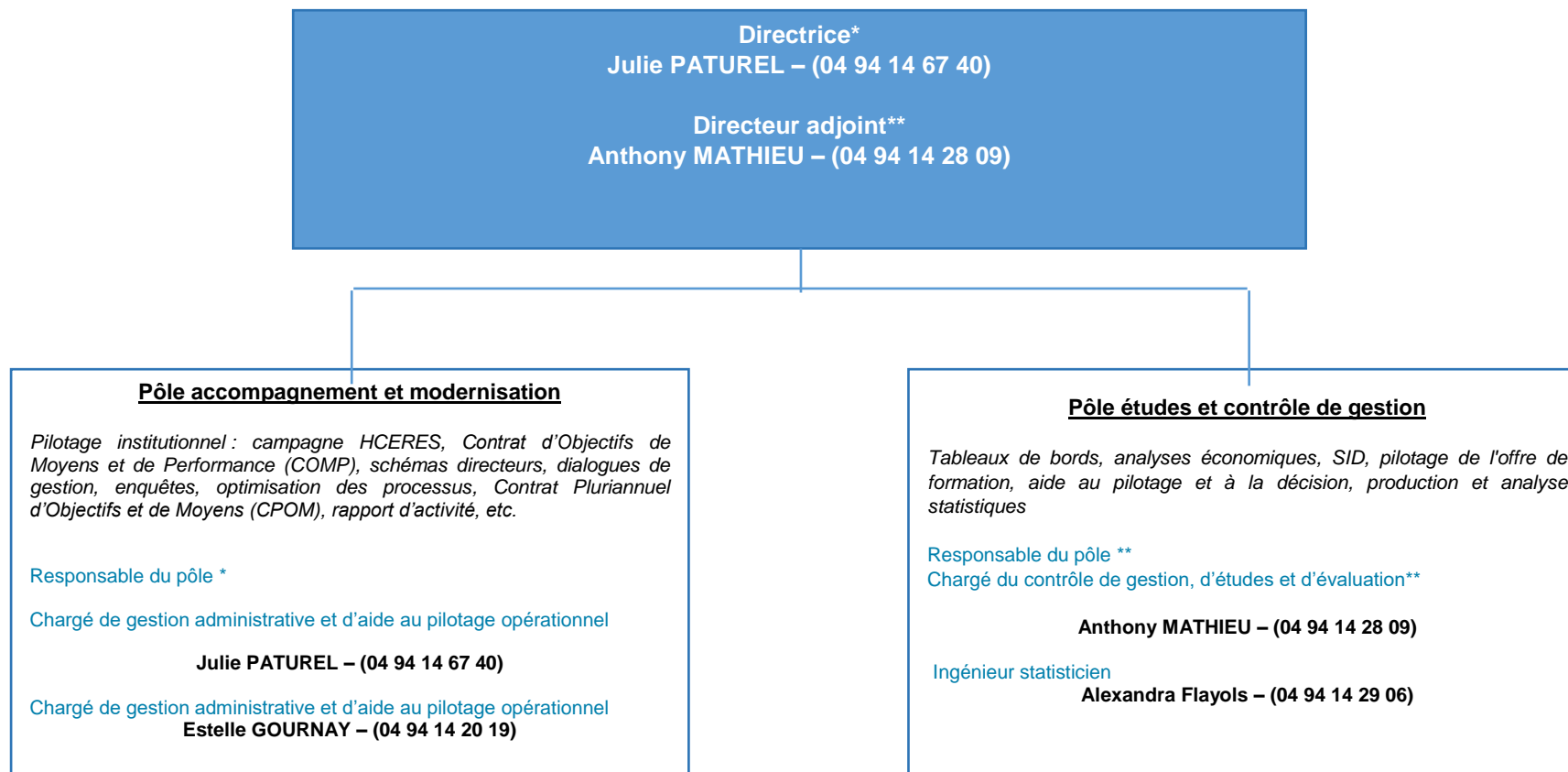


ORGANIGRAMME

DIRECTION APPUI A LA STRATEGIE ET A LA TRANSFORMATION



*ETP assurant les fonctions de directrice et responsable du pôle accompagnement et modernisation et chargé de gestion administrative et d'aide au pilotage opérationnel

**ETP assurant les fonctions de directeur adjoint, responsable du pôle études et contrôle de gestion et chargé du contrôle de gestion, d'études et d'évaluation