



 UNIVERSITÉ DE
TOULON

2025
2026

Livret des personnels

Bienvenue à l'Université de Toulon

www.univ-tln.fr



BIENVENUE

L'Université de Toulon est une université pluridisciplinaire implantée sur 3 sites: Toulon, La Garde, Draguignan. Elle propose 70 formations, à vocation générale ou professionnelle, dans des champs disciplinaires multiples. Dans un environnement à taille humaine, elle accueille chaque année plus de 10 900 étudiants et met la priorité sur l'accompagnement et la réussite de la première année d'études universitaires au doctorat.

L'Université de Toulon a structuré ses activités de recherche autour d'un axe identitaire fort « sociétés méditerranéennes et sciences de la mer ». Celui-ci se décline en 3 pôles thématiques pour une meilleure visibilité au plan national et international et vecteurs d'une politique scientifique associant recherche fondamentale et appliquée, formation et innovation.

Ces 3 pôles permettent de mieux intégrer les activités de recherche de l'établissement à son environnement socio-économique :

- Mer, Environnement et Développement Durable (MEDD);
- Échanges et sociétés en Méditerranée (ESMed);
- Information, Numérique, Prévention, Santé (INPS);

Cette structuration a conduit à la consolidation de 14 laboratoires, intégrés à des Unités Mixtes de Recherche en partenariat avec le CNRS ou labellisés par le Ministère chargé de l'Enseignement Supérieur et de la Recherche. L'encadrement des doctorants est assuré par 2 Écoles doctorales « Sociétés Méditerranéennes et Sciences Humaines » et « Mer et Sciences ».

La mise en adéquation de l'activité de formation et de recherche avec les attentes du territoire constitue un levier important pour améliorer l'insertion professionnelle des étudiants, accroître l'attractivité de l'université, renforcer son identité et lui conférer toute sa place dans le nouveau schéma d'enseignement supérieur et de recherche.

L'Université de Toulon concilie donc ancrage territorial et ouverture sur le monde, conformément aux valeurs mêmes qui caractérisent l'université. La mobilité de ses étudiants et de ses personnels, l'accueil d'étudiants et de professeurs internationaux, la création de formations à l'étranger, sont autant de priorités.

Ce document décrit en quelques pages le fonctionnement et l'activité de l'établissement et vous donne quelques informations pratiques pour votre arrivée à l'université.

En vous remerciant d'avoir choisi de rejoindre l'Université de Toulon et comptant sur vos qualités et sur votre implication pour encore faire progresser notre établissement, je vous souhaite la bienvenue au sein de notre communauté.

Xavier LEROUX

Président de l'Université de Toulon



CHIFFRES CLÉS

- **10 956** étudiants (année 2024-2025).
- **9** composantes proposant près de **70** formations dans **4** domaines Droit Économie Gestion, Sciences Technologies Santé, Arts Lettres Langues, Sciences Humaines et Sociales.
- **14** laboratoires de recherche
- **3** pôles de recherche thématiques
- **2** Écoles doctorales
- L'Université est implantée sur **3** sites: Toulon, La Garde - La Valette-du-Var et Draguignan.
- Le campus principal de La Garde - La Valette-du-Var est réparti sur **32** hectares et compte **81 447** m² de bâtiments.
- Le campus Toulon-Porte d'Italie compte **11 160** m² de bâtiments.
- **108** millions d'euros de budget.
- **515** postes d'enseignants et enseignants-chercheurs, **520** postes de personnels administratifs, techniciens, ingénieurs de service et de santé.
- **1 044** enseignants vacataires



3 CAMPUS

📍 LA GARDE - LA VALETTE DU VAR

Avenue de l'Université 83130 La Garde

UFR Sciences et Techniques

Directeur: Christian Turquat
Bâtiment U - Tél.: 04 94 14 23 74
Email: ufrst@univ-tln.fr

UFR Sciences et Techniques des Activités Physiques et Sportives

Directeur: Fabrice Vercruyssen
Bâtiment K - Tél.: 04 94 14 22 82
Email: staps@univ-tln.fr

UFR Lettres, Langues et Sciences Humaines

Directrice: Sahlia Ben-Messahel
Bâtiment Y - Tél.: 04 94 14 28 99
Email: ufrlettres@univ-tln.fr

Institut Universitaire de Technologie

Directeur: Marc Ripert
Bâtiment A - Tél.: 04 94 14 22 08
Email: secretariat.iut@univ-tln.fr
Web: <https://iut.univ-tln.fr>

École d'Ingénieurs SeaTech

Directeur: Jean-François Chailan
Bâtiment X - Tél.: 04 94 14 25 50
Email: info.seatech@univ-tln.fr
Web: www.seatech.fr



📍 TOULON-PORTE D'ITALIE

35, avenue A. Daudet 83000 Toulon

UFR Faculté de droit

Doyenne: Valérie Bouchard
Tél.: 04 94 46 75 00
Email: scolarite.droit@univ-tln.fr



UFR Sciences Économiques et de Gestion

Doyen: Philippe Gilles
Tél.: 04 83 36 63 11
Email: ufrsceco@univ-tln.fr
Web: <https://economie.univ-tln.fr>

UFR Ingémédia

Directeur: Philippe Bonfils
Tél.: 04 83 36 63 28
Email: ufr-ingemedia@univ-tln.fr
Web: www.ingemedia.net

Institut d'Administration des Entreprises

Directeur: François Lacroux
Tél.: 04 83 36 63 10
Email: iae-toulon@univ-tln.fr
Web: <https://iae-toulon.univ-tln.fr>

Département MMI de l'IUT

Tél.: 04 83 36 63 91
Email: secretariat.mmi@univ-tln.fr
Web: <https://iut.univ-tln.fr>



📍 DRAGUIGNAN

Antenne de l'UFR Faculté de droit

250, rue J. Aicard
83300 Draguignan
Tél.: 04 94 14 67 70
Email: droit.draguignan@univ-tln.fr



Département GEA de l'IUT

Boulevard Colonel Michel Lafoucarde
83300 Draguignan
Tél.: 04 94 60 63 70
secretariat.gead@univ-tln.fr



Faculté Lettres, Langues et Sciences Humaines

LICENCES

- Langues étrangères appliquées
 - Anglais / Espagnol
 - Anglais / Italien
- Langues, littératures et civilisations étrangères et régionales
 - Anglais
 - Espagnol
- Lettres
 - Année commune
 - Spécialisation Enseignement
 - Spécialisation Culture et société

L1•L2•L3

L1•L2•L3

L1•L2•L3

L1•L2•L3

L1

L2•L3

L2•L3

LIC PRO

- Gestion de projets et structures artistiques et culturels
 - Médiation culturelle
- Métiers du tourisme et des loisirs : communication et valorisation des territoires
 - Oenotourisme et gastronomie durable
- Métiers du tourisme et des loisirs
 - Géopolitique tourisme innovations durables

L3

L3 A

L3

MASTERS

- Arts lettres et civilisations
 - Arts, littératures, transmédialités et écritures numériques
- Civilisations, cultures et sociétés
 - Études politiques internationales : monde anglophone
 - Études politiques internationales : monde euro-méditerranéen
- Langues et sociétés
 - Traitement de l'information, linguistique, traduction
 - Discours, politique, médias
- Lettres et humanités
 - Littératures, cultures, patrimoine
- Tourisme
 - Management du tourisme durable
- Métiers de l'enseignement, de l'éducation et de la formation second degré
 - Anglais (INSPE)
 - Espagnol (INSPE)
 - Lettres (INSPE)

M1•M2

M1•M2

M1•M2

M1•M2 A

M1•M2

M1•M2

M1•M2 A

M1•M2

M1•M2

M1•M2

Faculté Ingémédia • Infocom

LICENCES

- Information-communication
 - Information, communication, création numérique

L3

LIC PRO

- Techniques du son et de l'image
 - Design sonore et médias interactifs numériques
 - Production musicale et médias interactifs numériques
 - Intermédia

L3

L3

L3

MASTERS

- Information, communication
 - Data Analytics et Stratégie de l'Information
 - Communication digitale et éditoriale
 - Communication Management Datas
 - Communication, innovation et management de projets numérique
- Création numérique
 - Design d'expérience (U/X) et design d'interface (U/I)
 - Art, culture et numérique : création de contenus

M1•M2

M1•M2

M2 A

M1•M2

M1•M2 A

M1•M2

Diplôme d'Accès aux Études Universitaires

Vous n'avez pas le Baccalauréat et vous avez interrompu vos études pendant au moins deux ans, le DAEU vous permet d'accéder aux études supérieures en formation initiale ou en alternance.

- DAEU A : pour la poursuite en études littéraires, juridiques ou de gestion.
- DAEU B : pour la poursuite en études scientifiques et technologiques

Année Tremplin

Ce dispositif « oui, si » offre aux bacheliers qui ne répondent pas aux attendus pour entrer et suivre une licence dans de bonnes conditions, la possibilité de suivre la licence en 4 ans. Cette année est fondée sur deux piliers « mise à niveau » et « réflexion sur son projet » permettant de mettre ces futurs étudiants sur une trajectoire de réussite. Dispositif proposé en licence Sciences de la Vie.

Faculté Sciences & Techniques

LICENCES

- Sciences pour l'ingénieur
 - Sciences pour l'ingénieur L1•L2•L3
 - Spécialisation renforcée sélective pour intégrer l'école d'ingénieurs SeaTech L1•L2
- Mathématiques
 - Année commune L1
 - Mathématiques L2•L3
 - Préparation MEEF L2•L3
 - Spécialisation renforcée sélective pour intégrer l'école d'ingénieurs SeaTech L1•L2
- Physique, chimie
 - Années communes L1•L2
 - Physique L3
 - Chimie L3
 - Physique-chimie L3
 - Spécialisation renforcée sélective pour intégrer l'école d'ingénieurs SeaTech L1•L2
- Sciences de la vie
 - Année commune L1
 - Biochimie et génie biologique L2•L3
 - Sciences de l'environnement : géosciences, écologie L2•L3
- Informatique L1•L2•L3

LIC PRO

- Métiers des réseaux informatiques et télécommunications
 - Administration et sécurité des réseaux L3 A
- Métiers de la médiation scientifique et technique
 - Communiquer guider animer sur le littoral et l'environnement L3 A

MASTERS

- Mathématiques et applications
 - Mathématiques fondamentales de la mécanique et des systèmes quantiques M1•M2
- Informatique
 - Année commune M1
 - Mathématiques et informatique M2
 - Informatique M2
- Sciences de la mer
 - Année commune M1
 - Physique du milieu pour l'évaluation des risques M2
 - Chimie environnementale: prélèvements, analyse et modélisation M2
 - Interactions biotiques et perturbations anthropiques en environnement M2
- Ingénierie des systèmes complexes
 - Vision, signal, trajectographie et automatique M1•M2 A
 - Robotique intelligente et systèmes embarqués M1•M2 A
 - Marine and Maritime Intelligent Robotics M1•M2
- Chimie et sciences des matériaux
 - Année commune M1
 - Matériaux innovants, intelligents et durables M2 A

UFR STAPS • Faculté Sciences du Sport

LICENCES

- STAPS : Année commune L1
- STAPS : Activités physiques adaptées et santé L2•L3
- STAPS : Éducation et motricité L2•L3
- STAPS : Entraînement sportif L2•L3

MASTERS

- STAPS : Entraînement et optimisation de la performance sportive M1•M2
- STAPS : Activité physique adaptée et santé M1•M2

École d'Ingénieurs SeaTech Toulon

DIPLOMES D'INGÉNIEURS

- Diplôme d'ingénieur
 - Génie maritime 1•2•3
 - Ingénierie et sciences des données, information, systèmes 1•2•3
 - Innovation mécanique pour des systèmes durables 1•2•3
 - Matériaux, durabilité et environnement 1•2•3
 - Modélisation et calculs fluides - structures 1•2•3
 - Systèmes mécatroniques et robotiques 1•2•3
- Diplôme d'ingénieur Matériaux 1•2•3 A
- Diplôme d'ingénieur Systèmes numériques 1•2•3 A

NOS FORMATIONS

Faculté de droit

LICENCE

- Droit
 - Option Droit public
 - Option Droit de l'entreprise
 - Option Droit et justice

L1-L2-L3
L3
L3
L3

LIC PRO

- Activités juridiques: Métiers du droit de l'immobilier
- Activités juridiques: Métiers du droit social
 - Droit et gestion de la paie et des ressources humaines

L3 FC A
L3 FC A

AUTRES

- Capacité en droit
- Préparation aux concours administratifs de catégorie A
- Préparation au concours externe d'accès à l'École nationale de la magistrature (ENM)
- Préparation à l'examen national d'accès au Centre régional de formation professionnel des avocats (CRFPA)

MASTERS

- Justice, procès et procédures
 - Contentieux judiciaire
 - Contentieux pénal
 - Contentieux administratif
 - Pratique des droits fondamentaux
 - Pratique du droit des étrangers
- Droit des affaires
 - Contrats et entreprise
 - Droit de la banque
 - Droit et gestion du patrimoine
- Droit notarial
- Droit social
 - Ressources humaines
 - Droit et gestion du secteur sanitaire et social
- Droit public
 - Administration, territoires et environnement
 - Sécurité, défense et espaces maritimes

M1-M2
M1-M2
M1-M2
M1-M2
M1-M2
M1-M2 A
A M1-M2 FC
M1-M2
M1-M2
M1-M2 A
M1-M2
M1-M2

Faculté d'Économie et de Gestion

LICENCES

- Économie et gestion
 - Années communes
 - Économie et finance
 - Économie appliquée

L1-L2
L3
L3

MASTERS

- Économie du développement
 - Commerce international équitable et développement
 - Économie de la mer et aménagement du littoral
 - Économie et gouvernance des risques
- Monnaie, banque, finance, assurance
 - Conseiller spécialisé banque et assurance

M1-M2
M1-M2 A
M1-M2
M1-M2 A

Institut d'Administration des Entreprises · IAE

LICENCES

- Économie et gestion
 - Management général
 - Comptabilité contrôle audit

L3
L3

LIC PRO

- Métiers de la gestion et de la comptabilité: gestion comptable et financière

L3 A

MASTERS

- Gestion des ressources humaines
 - Management durable des ressources humaines
- Qualité, hygiène, sécurité
 - Management de la qualité et du développement durable
- Finance
 - Finance d'entreprise et contrôle de gestion
- Marketing, vente
 - Marketing digital et relation client
- Management et administration des entreprises
- Comptabilité contrôle audit

M1-M2 FC
M1-M2 A
M1-M2
M1-M2 A
M2
M1-M2 A

- Génie biologique • GBIO
 - Biologie médicale et biotechnologie 1·2·3 A
 - Sciences de l'environnement et écotechnologies 1·2·3 A
 - Diététique et nutrition 1·2·3
- Génie électrique et informatique industrielle • GEII
 - Année commune BUT1 A
 - Électricité et maîtrise de l'énergie BUT2·3 A
 - Automatismes et informatique industrielle BUT2·3 A
 - Électronique et systèmes embarqués BUT2·3 A
- Génie industriel et maintenance • GIM
 - Ingénierie des systèmes pluritechniques 1·2·3 A
- Génie mécanique et productique • GMP
 - Année commune BUT1
 - Innovation pour l'industrie BUT2·3 A
 - Simulation numérique et réalité virtuelle BUT2·3 A
- Gestion des entreprises et des administrations • GEA
 - Année commune BUT1
 - Gestion comptable, fiscale et financière BUT2·3 A
 - Gestion entrepreneuriat et management des activités BUT2·3 A
 - Gestion et pilotage des ressources humaines BUT2·3 A
- Techniques de commercialisation • TC
 - Année commune BUT1
 - Marketing digital, e-business et entrepreneuriat BUT2·3 A
 - Business international : achat et vente BUT2·3
 - Business développement et management de la relation client BUT2·3 A
 - Stratégie de marque et événementiel BUT2·3
- Métiers du Multimédia et de l'Internet • MMI
 - Année commune BUT1 A
 - Création numérique BUT2·3 A
 - Développement web et design d'interface BUT2·3 A
 - Stratégie de communication numérique et design d'expérience BUT2·3 A

LICENCES PROFESSIONNELLES

- Systèmes automatisés, réseaux et informatique industrielle
 - Automatismes supervisés L3 A
 - Systèmes informatiques embarqués L3 A
- Maîtrise de l'énergie, électricité, développement durable L3 A
- Assurance, banque, finance : chargé de clientèle L3 A
- Management et gestion des organisations
 - Gestionnaire de projet L3 A
- Métiers de l'industrie : conception et amélioration de processus et procédés industriels L3 A
- Métiers de l'industrie : industrie navale et maritime
 - Maintenance navale L3 A
- Communication et valorisation de la création artistique
 - Production audiovisuelle L3
- Métiers du jeu vidéo
 - Création artistique L3
 - Développement L3

Licence Accès Santé (LAS)

- Faculté de Droit
 - L1+L2+L3 Droit
- Faculté Sciences & Techniques
 - L1+L2+L3 Physique-chimie
 - L1+L2+L3 Sciences de la vie
- UFR STAPS • Faculté Sciences du Sport
 - L1+L2+L3 Staps • Activité physique adaptée et santé
 - L1+L2+L3 Staps • Entraînement sportif
 - L1+L2 Staps • Éducation et motricité

Légende :

UFR / Faculté / Institut / École

- Mention
- Parcours

L2·L3 Année de spécialisation de parcours

A

Formation proposée en Temps plein et en Alternance sur 1 ou plusieurs années.

A

Formation proposée uniquement en Alternance.

FC

Formation proposée en Formation continue

Formation proposée sur 2 campus :

Toulon + Draguignan : Faculté de droit

La Garde + Draguignan : Département GEA de l'IUT

NOS LABORATOIRES

La Recherche scientifique est l'une des principales missions de l'Université. Elle s'organise autour des laboratoires de recherche et des Écoles doctorales. Structurée autour de l'axe fort «Sociétés Méditerranéennes et Sciences de la Mer», la recherche à l'UTLN s'appuie sur 3 pôles thématiques: le Pôle MEDD - Mer, Environnement et Développement Durable, le Pôle ESMED - Échanges et Sociétés Méditerranéennes et le Pôle INPS - Information, Numérique, Prévention, Santé.

L'UTLN compte 14 unités de recherche :

- 8 laboratoires labellisés en Sciences et Technologies dont 4 UMR qui bénéficient d'une reconnaissance conjointe du Ministère chargé de l'Enseignement supérieur et de la Recherche et du CNRS.
- 6 laboratoires labellisés soutenus par le Ministère chargé de l'Enseignement supérieur de la Recherche en Sciences Humaines et Sociales dont 1 UMR avec le CNRS.

Retrouvez la présentation détaillée des laboratoires sur le site de l'Université: www.univ-tln.fr/-Laboratoires-.html

LABORATOIRES EN SCIENCES ET TECHNOLOGIES

Mathématiques

- Institut de Mathématiques de Toulon (IMATH)
- Centre de Physique Théorique (CPT)

Matériaux

- Institut Matériaux Microélectronique Nanosciences de Provence (IM2NP)
- Matériaux Polymères Interfaces Environnement Marin (MAPIEM)

Sciences de la Terre et environnement

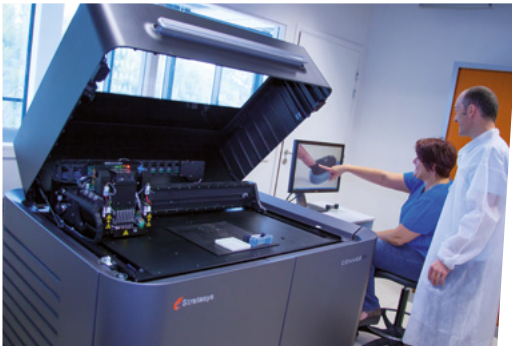
- Institut Méditerranéen d'Océanographie (MIO)

Sciences de l'Ingénieur

- Laboratoire d'Informatique et des Systèmes (LIS)
- Laboratoire Conception de Systèmes Mécaniques et Robotiques (COSMER)

STAPS

- Laboratoire Jeunesse Activité Physique Sportive - Santé (J-AP2S)



ÉCOLES DOCTORALES

- École doctorale 509 Sociétés Méditerranéennes et Sciences Humaines
- École doctorale 548 Mer et Sciences

LABORATOIRES EN SCIENCES DE L'HOMME ET DE LA SOCIÉTÉ

Droit public et privé, Histoire du droit

- Centre de Droit et de Politique Comparés Jean-Claude Escarras (CDPC)
- Centre d'Études et de Recherche sur les Contentieux (CERC)

Économie - Gestion

- Laboratoire d'Économie Appliquée au Développement (LEAD)
- Centre d'Études et de Recherche en Gestion d'Aix-Marseille (CERGAM)

Langues, littérature et civilisations

- Laboratoire BABEL

Information - communication

- Institut Méditerranéen des Sciences de l'Information et de la Communication (IMSIC)



VOTRE CADRE DE TRAVAIL

LE CADRE JURIDIQUE D'EPSCP

L'Université de Toulon est un établissement public à caractère scientifique, culturel et professionnel (EPSCP). Les EPSCP sont des établissements nationaux d'enseignement supérieur et de recherche jouissant de la personnalité morale et de l'autonomie pédagogique et scientifique, administrative et financière.

Ces établissements sont gérés de façon démocratique avec le concours de l'ensemble des personnels, des étudiants et de personnalités extérieures.

Ils sont pluridisciplinaires et rassemblent des enseignants-chercheurs, des enseignants et

des chercheurs de différentes spécialités, afin d'assurer le progrès de la connaissance et une formation scientifique, culturelle et professionnelle préparant notamment à l'exercice d'une profession.

Ils sont autonomes. Exerçant les missions qui leur sont conférées par la loi, ils définissent leur politique de formation, de recherche et de documentation dans le cadre de la réglementation nationale et dans le respect de leurs engagements contractuels. (Article L711-1 du code de l'Éducation)

Le président de l'université par ses décisions, le conseil d'administration par ses délibérations et le conseil académique par ses délibérations et avis, assurent l'administration de l'université. (Article L712-1 du code de l'Éducation).

LE PRÉSIDENT

- Le président assure la direction de l'université.
- Il préside le conseil d'administration, prépare et exécute ses délibérations.
- Il prépare et met en œuvre le contrat pluriannuel d'établissement.
- Il représente l'université à l'égard des tiers ainsi qu'en justice, conclut les accords et les conventions.
- Il est ordonnateur des recettes et des dépenses de l'université.
- Il a autorité sur l'ensemble des personnels de l'université.
- Il affecte dans les différents services de l'université les personnels ingénieurs, administratifs, techniques, ouvriers et de service.
- Il nomme les différents jurys.
- Il est responsable du maintien de l'ordre et peut faire appel à la force publique.
- Il est responsable de la sécurité dans l'enceinte de son établissement et assure le suivi des recommandations du comité d'hygiène, de sécurité et des conditions de travail permettant d'assurer la sécurité des personnels et des usagers accueillis dans les locaux.
- Il exerce, au nom de l'université, les compétences de gestion et d'administration qui ne sont pas attribuées à une autre autorité par la loi ou le règlement.
- Il veille à l'accessibilité des enseignements et des bâtiments aux personnes handicapées, étudiants et personnels de l'université.
- Il installe, sur proposition conjointe du conseil d'administration et du conseil académique, une mission « égalité entre les hommes et les femmes ».

(Article L712-2 du code de l'Éducation)



Xavier Leroux,
Président
de l'Université de Toulon

⊙ LES VICES PRÉSIDENTS



Yusuf Kocoglu, Vice-Président du Conseil d'Administration



Hugues Brisset, Vice-Président Recherche



Arnaud Faupin, Vice-Président Formation



Rayan Ben Barhi, Vice-Président Étudiant

⊙ LE CONSEIL D'ADMINISTRATION (CA)

- Le conseil d'administration détermine la politique de l'établissement.
 - Il approuve le contrat d'établissement de l'université.
 - Il vote le budget et approuve les comptes.
 - Il approuve les accords et les conventions signés par le président de l'établissement
 - Il adopte le règlement intérieur de l'université.
 - Il fixe, sur proposition du président et dans le respect des priorités nationales, la répartition des emplois qui lui sont alloués par les ministres compétents.
 - Il autorise le président à engager toute action en justice.
 - Il approuve le rapport annuel d'activité, qui comprend un bilan et un projet, présenté par le président.
 - Il approuve le bilan social présenté chaque année par le président, après avis du comité technique.
 - Il délibère sur toutes les questions que lui soumet le président, au vu notamment des avis et vœux émis par le conseil académique, et approuve les décisions de ce dernier.
 - Il adopte le schéma directeur pluriannuel en matière de politique du handicap proposé par le conseil académique.
- (Article L712-3 du code de l'Éducation)

⊙ LA COMMISSION DE LA RECHERCHE DU CONSEIL ACADÉMIQUE (CORE)

La Commission de la Recherche répartit l'enveloppe des moyens destinée à la recherche telle qu'allouée par le Conseil d'Administration (CA) et sous réserve du cadre stratégique de sa répartition, tel que défini par le CA. Elle fixe les règles de fonctionnement des laboratoires et

est consultée sur les conventions avec les organismes de recherche. Elle adopte les mesures de nature à permettre aux étudiants de développer les activités de diffusion de la culture scientifique, technique et industrielle.

⊙ LA COMMISSION DE LA FORMATION ET DE LA VIE UNIVERSITAIRE DU CONSEIL ACADÉMIQUE (CFVU)

La commission adopte :

- La répartition de l'enveloppe des moyens destinée à la formation telle qu'allouée par le Conseil d'Administration
- Les règles relatives aux examens
- Les règles d'évaluation des enseignements
- Les mesures recherchant la réussite du plus grand nombre d'étudiants
- Les mesures de nature à permettre la mise en œuvre de l'orientation des étudiants et de la validation des acquis, à faciliter leur entrée dans la vie active et à favoriser les activités culturelles, sportives, sociales ou associatives offertes aux étudiants.
- Les mesures de nature à améliorer les conditions de vie et de travail, notamment celles relatives aux activités de soutien, aux œuvres universitaires et scolaires, aux services médicaux et sociaux, aux bibliothèques et aux centres de documentation et à l'accès aux ressources numériques
- Les mesures visant à promouvoir et développer des interactions entre sciences et société, initiées et animées par des étudiants ou des enseignants-chercheurs
- Les mesures nécessaires à l'accueil et à la réussite des étudiants présentant un handicap ou un trouble invalidant de la santé.

LES VICES-PRÉSIDENTS DÉLÉGUÉS ET LE DIRECTEUR GÉNÉRAL DES SERVICES



Alain Boyer,
Vice-Président délégué
Affaires juridiques et
institutionnelles



Jahiel Ruffier-Meray,
Vice-Présidente déléguée
Formation initiale



Éric Joffre,
Vice-Président délégué
Formation continue
et alternance



Karim Adouane,
Vice-Président délégué
Innovation pédagogique
et numérique



Brigitte Muller,
Vice-Présidente déléguée
Relations internationales



Thierry Soriano,
Vice-Président délégué
Développement des
axes stratégiques



Sylvie Villain,
Vice-Présidente déléguée
Développement durable



Marjorie Brusorio,
Vice-Présidente déléguée
Vie étudiante



Fathie Boubertekh
Directeur Général
des Services

LES ORGANES DE CONCERTATION

Le comité social d'administration d'établissement public (CSA EP)

Cette instance est spécialisée en matière de santé, de sécurité et de conditions de travail remplaçant le CTEP et le CHSCT. Elle est constituée du Président, du DGS et de 9 représentants titulaires des personnels (et autant de suppléants).

Le CSA EP est compétent sur :

- Les projets relatifs au fonctionnement et à l'organisation des services
- Les projets de gestion relatives à la stratégie pluriannuelle de pilotage des ressources humaines, aux orientations en matière de mobilité et aux orientations en matière de promotion et de valorisation des parcours professionnels
- Le projet de plan d'action relatif à l'égalité professionnelle entre les femmes et les hommes
- Le projet de document d'orientation de la formation des agents et le plan de formation
- Les projets d'aménagements importants modifiant les conditions de santé et de sécurité et les conditions de travail lorsqu'ils s'intègrent dans le cadre d'un projet de réorganisation de service

- La participation au financement de la protection sociale complémentaire des personnels ;
- Les projets relatifs au temps de travail

La formation spécialisée du CSA (F3SCT)

Elle est constituée du Président, du DGS et de 9 représentants du personnels titulaires (et autant de suppléants), désignés par les organisations syndicales siégeant au CSA EP.

Elle est consultée sur :

- La protection de la santé physique et mentale, à l'hygiène, la sécurité, l'organisation du travail, le télétravail, la déconnexion, l'amélioration des conditions de travail, etc.
- Les projets d'aménagement importants modifiant les conditions de santé et de sécurité ou les conditions de travail, sauf en cas de réorganisation de service (compétence du CSA).
- Les travailleurs en situation de handicap et accidentés du travail : mise en œuvre des mesures en vue de faciliter la mise, remise, maintien au travail, aménagement des postes de travail

La Commission Paritaire d'Établissement

La CPE est une instance de représentation des personnels titulaires de la fonction publique. C'est une instance consultative où siègent, en nombre égal, des représentants des personnels BIATSS et des représentants de l'administration.

Elle est désormais consultée sur toutes les questions d'ordre individuel défavorables aux agents concernés (demande de révision des comptes rendus d'entretien professionnel, de temps partiel, etc.).

La Commission Consultative Paritaire des Agents Non Titulaires

C'est une instance de représentation des personnels non titulaires.

Elle est composée en nombre égal de représentants de l'administration nommés parmi les fonctionnaires titulaires de catégorie A et de représentants du personnel élus.

La CCP ANT est consultée obligatoirement sur certaines décisions individuelles (licenciements, sanctions disciplinaires, révision des comptes rendus d'entretiens professionnels, refus d'autorisation de télétravail...).

ORGANIGRAMME



ÉTUDES DOCTORALES

- **Collège doctoral**
Dorothee BRÉCARD
- **École doctorale SHS 509**
Vincent CHAUVET
- **École doctorale Mer et Sciences 548**
Yves BLACHE

PÔLES THÉMATIQUES

- **Pôle Échanges et Sociétés Méditerranéennes**
Laure LÉVÊQUE
- **Pôle Information, Numérique, Prévention, Santé**
David REYMOND
- **Pôle Mer, Environnement et Développement Durable**
Jacques PIAZZOLA

LABORATOIRE DE RECHERCHE

- **Babel**
Laure LÉVÊQUE • BABEL • EA 2649
- **Centre d'Études et de Recherche sur les Contentieux**
Pascal OUDOT • CERC • EA 3164
- **Centre d'Études et de Recherche en Gestion**
Isabelle MURATORE • CERAM • EA 4225
- **Centre de Physique Théorique**
Jean-Marie BARBAROUX • CPT • UMR CNRS 7332
- **Droit Public Comparé, Droit International et Droit Européen**
Jean-Jacques PARDINI • CDPC • UMR CNRS 7318
- **Institut Matériaux Microélectronique Nanosciences de Provence**
Patricia MERDY • IM2NP • UMR CNRS 6242
- **Institut de Mathématiques de Toulon**
Philippe LANGEVIN • IMATH • EA 2134
- **Institut Méditerranéen d'Océanologie**
Vincent REY • MIO • UMR CNRS 7294
- **Institut Méditerranéen des Sciences de l'Information et de la Communication**
Michel DURAMPART • IMSIC • EA 7492
- **Laboratoire Conception de Systèmes Mécaniques et Robotiques**
Vincent HUGEL • COSMER • EA 7398
- **Laboratoire d'Économie Appliquée au Développement**
Alexandra SCHAFFAR-DIMOU • LEAD • EA 3163
- **Laboratoire Jeunesse - Activité Physique Sportive - Santé**
Pascale DUCHÉ • J-AP2S
- **Laboratoire d'Informatique et des Systèmes**
Frédéric BOUCHARA • LIS • UMR CNRS 7020
- **Matériaux Polymères Interfaces Environnement Marin**
Christine BRESSY • MAPIEM • EA 4323

UFR ET INSTITUTS

- **UFR Faculté de droit**
Valérie BOUCHARD
- **UFR Lettres, Langues et Sciences Humaines**
Salhia BEN-MESSAHEL
- **UFR Ingémédia - Sciences de l'Infocom**
Philippe BONFILS
- **UFR Sciences Économiques et de Gestion**
Philippe GILLES
- **UFR Sciences et Techniques**
Christian TURQUAT
- **UFR Sciences et Techniques des Activités Physiques et Sportives (STAPS)**
Fabrice VERCRUYSSSEN
- **École d'Ingénieurs SeaTech**
Jean-François CHAILAN
- **Institut d'Administration des Entreprises IAE**
François LACROUX
- **Institut Universitaire de Technologie IUT**
Marc RIPERT

Agence Comptable

Filippo LO FERMO

Conseillère de Prévention

Catherine JARNIAS

Cabinet

Clothilde VIDAL
Valérie BONNEFOY

Fonctionnaire de

Frédéric

Adjoint Fonctionnaire

Vincent

PRÉSIDENT

Xavier

Directeur Général

Fathia

Directrice Générale des Services Adjointe

Sophie MARLIER-DIEBLING

DIRECTIONS ADMINISTRATIVES DE SITES

- **DAS Campus La Garde (STAPS, Sciences et Techniques, Lettres, Langues et Sciences Humaines)**
Delphine CERISIER
- **DAS Campus Toulon (Droit, Ingémédia, IAE, Sciences Éco.)**
Ghislaine BARY
- **DAS École d'Ingénieurs SeaTech**
Catherine DUPONT
- **DAS Institut Universitaire de Technologie**
Karine BÉNET-CATTIN

- **Direction du Valorisation des Sciences Humaines**
Sophie MARLIER
- **Direction des Juridiques et de la Sécurité**
Patrick PÉRÉCQ
- **Direction d'Administration et de la Stratégie et de la Transformation**
Julie PATUREL
- **Direction des Achats et de la Logistique**
Stéphanie TIXIER

CHARGÉS DE MISSION

- **Affaires dracénoises**
Sami BEN LARBI
- **Contrôle continu intégral**
Annick ORTALO-MAGNÉ
- **Entrepreneuriat**
Patricia MERDY
- **Handicap**
Éric WATELAIN
- **INSPE**
Bénédicte GUILLAUME
- **Partenariats scientifiques et territoriaux**
Frédéric GUINNETON
- **Politique sportive de l'UTLN**
Éric WATELAIN
- **Sciences ouvertes**
David REYMOND
- **Science et Société**
Alexandre MERLEN
- **Sportif de haut niveau universitaire**
Fabrice VERCRUYSSSEN
- **Valorisation de la recherche, transfert de technologie et recherche partenariale**
Sébastien CAMPOCASSO
- **Transition écologique pour un développement soutenable**
Pascale GIRAUDET
- **Institut Océan**
Virginie SANIAL

VICE-PRÉSIDENTS

- **Vice-président Conseil d'Administration**
Yusuf KOCOGLU
- **Vice-président Formation**
Arnaud FAUPIN
- **Vice-président Recherche**
Hugues BRISSET
- **Vice-président Étudiant**
Rayan BEN BARHI
- **Vice-président délégué Affaires Juridiques et Institutionnelles**
Alain BOYER
- **Vice-présidente déléguée Formation Initiale**
Jahiel RUFFIER-MERAY
- **Vice-président délégué Formation Continue et Alternance**
Éric JOFFRE
- **Vice-président délégué Innovation pédagogique et Numérique**
Karim ADOUANE
- **Vice-présidente déléguée Relations Internationales**
Brigitte MULLER
- **Vice-président délégué Développement des Axes Stratégiques**
Thierry SORIANO
- **Vice-présidente déléguée Développement Durable**
Sylvie VILLAIN
- **Vice-présidente déléguée Vie Étudiante**
Marjorie BRUSORIO

Sécurité et de Défense
c GUINNETON
de Sécurité et de Défense
ent CLISSON

DE L'UNIVERSITÉ
er LEROUX

Général des Services
BOUBERTEKH

RÉFÉRENTS


- **Déontologie et lutte contre le plagiat**
Guillaume PAYAN
- **Radicalisation**
Franck BULINGE
- **Laïcité**
Sylvie SCHMITT
- **Racisme, antisémitisme, discriminations**
Jean-Jacques PARDINI

Directrice Générale des Services Adjointe
Blandine JONCOUR

DIRECTIONS ET SERVICES

- **Pilotage et de la des Ressources**
ER-DIEBLING
- **Affaires Institutionnelles**
ON
- **appui à et à la on**
L
- **Finances, des Contrôle Interne**
IDOR
- **Direction des projets**
Marie-Françoise RIOTTE
- **Direction de la Recherche et de la Valorisation**
Marlène NOBLET
- **Direction du Système d'Information et des Usages Numériques**
François-Xavier RAMADOUR
- **Direction des Relations Internationales**
Sylvia NOVEL
- **Direction des Études et de la Vie Étudiante**
Cécile CIAMPI
- **Direction du Patrimoine et des Services Techniques**
Christine GRUFFAZ
- **Service Communication**
Éric CHAUZU
- **Direction Formation Professionnelle et Alternance**
Laurence GAILLARD DE VILLAIN
- **Bibliothèque Universitaire**
Coralie DUNAN
- **Service de Santé Étudiante**
Pascale DI IORIO SUDAN
- **Service Universitaire des Activités Physiques et Sportives**
Nicolas LOUIS

LA DIRECTION DU PILOTAGE ET DE LA VALORISATION DES RESSOURCES HUMAINES

 Située au rez-de-chaussée du bâtiment V, la Direction du pilotage et de la valorisation des ressources humaines vous accueille aux horaires d'ouverture au public suivants : 9h - 11h30 / 14h - 16h et sur rendez-vous.



Pour toute information générale et/ou procédure relative au domaine RH (plan de développement des compétences, accident de service/trajet, recrutement, carrière, rémunération, télétravail) ainsi que les formulaires, nous vous invitons à consulter la newsletter RH bi-mensuelle diffusée par mail ou à vous adresser aux services compétents.

🕒 QUEL SERVICE CONTACTER SELON VOS BESOINS

👤 Pôle de gestion des personnels

Pour toutes les questions relatives à la gestion administrative, la paie des personnels, aux absences et divers congés :

- Vous êtes personnel administratif ou technique, titulaire ou contractuel, contactez par courriel :

personnel-biatss@univ-tln.fr

- Vous êtes personnel enseignant, titulaire ou contractuel, contactez par courriel :

personnel-enseignant@univ-tln.fr

Pour rappel, l'année universitaire est organisée sur le plan administratif, dans les conditions fixées par les modalités de gestion votées en CSA EP et CA. Celles-ci fixent

les conditions générales de fonctionnement de l'université et les obligations de services de l'ensemble des personnels de l'établissement (temps de travail, différents types de congés, autorisation d'absence, etc.).

👤 Pôle GPEC et valorisation des ressources humaines

Ce pôle a notamment pour mission la gestion prévisionnelle des emplois et des compétences, le recrutement des personnels BIATSS et enseignants et le développement des compétences des agents.

Vous souhaitez bénéficier d'une formation inscrite au plan de développement des compétences afin de :

- vous adapter à votre poste de travail,
- suivre l'évolution de votre métier,
- acquérir et développer de nouvelles compétences,
- vous préparer aux concours, aux examens professionnels et aux campagnes d'avancement.

Consultez la plateforme GEFORP et inscrivez-vous directement en ligne via le lien :

<http://www.univ-tln.fr/-Catalogue-des-Formations-.html>

Pour tout renseignement complémentaire, contactez le service valorisation des ressources humaines : formations@univ-tln.fr

Vous souhaitez mobiliser votre droit à la formation (Compte Personnel de Formation, Congé de Formation Professionnelle, Congé pour Bilan de compétences, Congé pour Validation des Acquis et de l'Expérience) en vue de préparer une évolution professionnelle, un changement de poste ou d'orientation ?

Deux campagnes de mobilisation du droit à la formation sont organisées chaque année en février et en septembre.

Vous souhaitez être conseillé dans le cadre de votre intégration au sein de l'établissement ?

Vous souhaitez mobiliser votre droit à la formation et être accompagné dans le cadre

de votre projet professionnel ?

Vous envisagez une évolution professionnelle et souhaitez obtenir des conseils dans le cadre de votre démarche ?

Contactez la conseillère mobilité carrière de l'université : carole.simard@univ-tln.fr

Vous envisagez de vous présenter à un concours ou à un examen professionnel de l'enseignement supérieur ?

Sachez que des formations et un accompagnement sont mis en place par le service valorisation des ressources humaines.

De plus, une réunion d'information relative aux concours et examens professionnels de la filière ITRF est organisée chaque année en mars.

Pour toute question, contactez le service valorisation des ressources humaines : concours@univ-tln.fr

👤 Pôle dialogue social et qualité de vie et des conditions de travail (QVCT)

Le pôle dialogue social et Qualité de Vie et des Conditions de Travail (QVCT) assure, d'une part, le pilotage administratif et la coordination du comité social d'administration d'établissement public (CSA EP) ainsi

que de sa formation spécialisée en matière de santé, sécurité et conditions de travail (F3SCT).

D'autre part, il assure la construction et le pilotage de la démarche QVCT portée par

l'établissement qui a pour objectif d'identifier et de mettre en œuvre des actions permettant d'améliorer la qualité des conditions de travail des personnels, et la qualité du travail réalisé.

⦿ LES DISPOSITIFS QVCT

En plein développement, la démarche QVCT portée par l'établissement a pour objectif d'identifier des actions qui permettent d'améliorer la qualité des conditions de travail des personnels (télétravail, cadre de

📌 Le télétravail

Dans le cadre de sa politique volontariste en faveur de l'amélioration de la qualité de vie et des conditions de travail de ses personnels, l'Université de Toulon a souhaité mettre en place dès le 1er janvier 2020 un

📌 Les dispositifs de signalement

Le dispositif de signalement interne mis en place au sein de l'Université de Toulon a pour objectif de recueillir dans un cadre confidentiel et neutre les signalements relatifs à des situations de harcèlement, de la discrimination ou des violences sexuelles ou sexistes, subis par des personnels ou des étudiants, et le cas échéant, d'alerter les autorités compétentes, d'accompagner, de protéger les victimes et de traiter les faits signalés.

Si vous êtes témoin ou victime de ce type d'agissements, vous êtes invité à effectuer un signalement sur la plateforme dédiée: <https://univ-tln.signalement.net>

📌 L'accompagnement psychologique

Si vous rencontrez des problématiques professionnelles et / ou personnelles impactant votre santé psychologique, ou que vous souhaitez être accompagné dans le cadre d'un projet d'évolution professionnelle, vous pouvez prendre rendez-vous :

📌 La médecine du travail

L'université de Toulon, en partenariat avec Odalia, Service de Prévention et de Santé au Travail du Var, assure le suivi médical des agents en réalisant des visites dites systématiques et des visites de suivi.

<https://www.univ-tln.fr/Suivi-Medical.html>

📌 L'accompagnement au retour à l'emploi

L'accompagnement au retour à l'emploi après un arrêt de travail prolongé, des arrêts répétés ou une absence de longue du-

vie, action sociale, inclusion, égalité femme/homme, retour à l'emploi...) mais aussi de sensibiliser et de prévenir les situations de ruptures professionnelles et de risques psychosociaux.

dispositif de télétravail à destination des personnels BIATSS. Ce dispositif s'inscrit dans le cadre de l'Accord-cadre du 3 juillet 2023 concernant le déploiement du télétravail dans les établissements du ministère de

Le signalement sera réceptionné par la référente signalement VSS, harcèlement, discrimination de l'établissement.

L'Université de Toulon est responsable de la santé physique et mentale des personnels au cours de leurs activités professionnelles. Il est donc nécessaire de prendre en compte les risques psychosociaux (RPS) qui peuvent avoir un impact sur la santé des personnels. Il est aussi de la responsabilité de chacun et chacune de veiller au respect de tous et toutes.

- Avec la psychologue du travail de l'établissement, Madame Foziatou Alhassan psychologue-personnels@univ-tln.fr
- dans le cadre de l'espace d'accueil et d'écoute de la MGEN :
 - par téléphone au 0 805 500

Si vous rencontrez des problématiques en lien direct avec votre activité professionnelle impactant votre santé physique et psychologique, vous pouvez solliciter un rendez-vous avec le médecin du travail référent selon votre lieu d'affectation :

- Médecine du travail campus de La Garde téléphone: 04 94 08 63 33 zilagarde@odaliasante.fr

rée est un levier crucial de réussite pour les agents mais aussi pour le collectif de travail. Ce dispositif est déterminant dans la mise

Dans cette perspective, différents dispositifs et interlocuteurs sont à votre disposition pour vous accompagner et vous aider, si vous rencontrez des difficultés.

l'enseignement supérieur et de la recherche

<https://www.univ-tln.fr/Dispositif-de-teletravail.html>

La dignité, inhérente à la personne, doit être garantie en toutes circonstances et en particulier dans le cadre de la relation de travail.

Si vous êtes témoin ou victime de souffrance au travail, vous êtes invité à saisir la référente signalement RPS de l'établissement, à l'adresse : signalement-rps@univ-tln.fr

Retrouvez la procédure sur la GED rubrique DPVRH: <https://ged.univ-tln.fr>

005 (service et appel gratuits, 24h sur 24, 7 jours sur 7).

- en face-à-face le mercredi après-midi (prise de rdv au préalable par téléphone) dans les locaux de la MGEN à la Valette et à l'IME Le Jardin D'Asclepios à Fréjus.

- Médecine du travail campus de Toulon téléphone: 04 94 46 92 40 laplejade@odaliasante.fr

- Médecine du travail campus de Draguignan téléphone: 04 94 50 90 80 draguignan@odaliasante.fr

en place des mesures de soutien adaptées.

<https://www.univ-tln.fr/Dispositif-d-accompagnement-au-retour-a-l-emploi.html>

LA DIRECTION DU PILOTAGE ET DE LA VALORISATION DES RESSOURCES HUMAINES



📌 L'accompagnement des personnels en situation de handicap

L'engagement en faveur de l'inclusion des personnels en situation de handicap est une priorité pour l'établissement. Ainsi, le référent handicap dédié aux personnels a pour mission de favoriser l'insertion, l'information et le maintien dans l'emploi des personnels en situation de handicap, tout au long de

leur parcours.

Si vous avez des questions relatives au handicap, à l'adaptation et au maintien au poste, et aux éventuelles suites consécutives à la reconnaissance de la qualité de travailleur handicapé, contactez par courriel :

referent-handicap@univ-tln.fr

<https://www.univ-tln.fr/Personnels-en-situation-de-handicap.html>

🕒 L'ACTION SOCIALE

L'Université de Toulon développe une politique d'action sociale à destination de ses personnels.

Elle est mise en œuvre au sein du service qualité de vie et des conditions de travail de la Direction du Pilotage et de la Valorisation des Ressources Humaines.

Outre les aides proposées à titre obligatoire (aides à la famille, séjours linguistiques, restauration, transports domicile-travail, etc.), le service qualité de vie et des conditions

de travail (QVCT) développe des dispositifs permettant de vous accompagner dans de nombreux domaines du quotidien, vous aide dans toutes vos démarches et vous accueille afin de répondre au mieux à vos besoins.

En cas de difficultés passagères, l'action sociale peut aussi vous accompagner pour une demande d'aide exceptionnelle.

Si vous rencontrez des difficultés professionnelles ou personnelles, l'assistante de service social vous écoute et vous accom-

pagne dans le strict respect de la vie privée et la garantie du secret professionnel. Elle vous oriente, si nécessaire, vers les organismes adaptés.

Contact : Madame Caratti Victoire

Tél : 06 76 15 13 13

assistante-sociale-personnels@univ-tln.fr

Sur rendez-vous

Campus de La Garde

Bâtiment W, bureau 13 – Rez-de-chaussée

📌 Prestations sociales en faveur des personnels

Il existe deux types de prestations en majeure partie soumises à des conditions de ressources :

- Les Prestations Interministérielles (PIM) : communes aux différents ministères et constituant une base de prestation fixée par le ministère de la Fonction Publique.
- L'Action Sociale d'Initiative Universitaire (ASIU) : prestation à caractère facultatif, versées dans la limite des crédits disponibles.

Peuvent bénéficier de ces prestations, les personnels rémunérés par l'UTLN, en l'occurrence :

- Les personnels titulaires ou stagiaires en position d'activité ;
- Les personnels contractuels en position d'activité bénéficiant d'un contrat à durée indéterminée ou déterminée, d'une durée égale ou supérieure à 6 mois ou d'un contrat reconduit successivement dont la durée totale est égale ou supérieure à 6 mois.

Ne peuvent être bénéficiaires :

- Les vacataires ;
- Les doctorants (hors doctorants contractuels établissement).

Les demandes de prestations sociales s'effectuent exclusivement de manière dématérialisée via la plateforme i-démarches :

<https://idemarches.univ-tln.fr>

🕒 L'ESPACE NUMÉRIQUE SÉCURISÉ DE L'AGENT PUBLIC

L'ENSAP (Espace numérique sécurisé de l'agent public) est l'espace numérique sur lequel vos bulletins de paie sont déposés.

📌 Accéder aux services de l'ENSAP

Pour accéder aux services de l'ENSAP sur <https://ensap.gouv.fr>, lors de la première connexion, vous devez vous munir de votre numéro de sécurité sociale.

Tous les agents publics de l'État, titulaires et contractuels, actifs ou retraités, ont accès

au portail ENSAP.

Ils y trouvent des documents de rémunération, des bulletins de pensions ou des informations concernant le droit à la retraite.

L'ENSAP permet un accès :

- aux bulletins de paie
- aux décomptes de rappels
- aux attestations fiscales

Les documents sont stockés sur l'ENSAP tout au long de votre carrière et jusqu'à 5 ans après le départ à la retraite (y compris si vous quittez temporairement ou définitivement les administrations d'État avant la fin de votre vie active). Ils sont accessibles en permanence.

L'ouverture d'un compte sur le portail ENSAP suppose une démarche personnelle et individuelle des agents.



COMMUNICATION ET NUMÉRIQUE

- Me renseigner sur les services numériques proposés sur l'ENT
- Repérer où demander une assistance informatique
- Renseigner ma fiche personnelle sur l'annuaire en ligne
- Repérer où se situe la reprographie ou le point de livraison de mon bâtiment
- Mettre le site de l'Université www.univ-tln.fr en page d'accueil de mon navigateur
- Créer des favoris sur mon navigateur web pour mes outils numériques quotidiens
- Demander ma carte de visite (si besoin) au service communication
- Créer ma signature mail sur la messagerie Partage
- Télécharger la charte graphique de l'Université
- Suivre le compte @univtoulon sur LinkedIn, Instagram et Facebook



RESSOURCES HUMAINES ET AIDES SOCIALES

- Identifier ma gestionnaire au sein de la DPVRH
- Créer mon compte sur le portail ENSAP (fiche de paie)
- Consulter le Livret des *prestations sociales en faveur des personnels*
- Consulter le *Plan de développement des compétences des personnels*
- Consulter la plateforme interministérielle de formation mentor.gouv.fr
- Consulter le livret *Comprendre son bulletin de paie*
- Consulter le portail *idémarches* pour les démarches dématérialisées
- Consulter le portail *Arcada* pour déposer les jours de congé, télétravail, absences exceptionnelles...
- Consulter la charte du droit à la déconnexion
- Consulter la note de cadrage relative aux modalités de gestion des personnels
- Télécharger l'organigramme général de l'établissement sur le site de l'Université
- Déclarer mon handicap auprès de la DPVRH (si besoin)

LES BONNES PRATIQUES POUR

J'arrive à

l'Université

de Toulon

BIEN S'INTÉGRER À L'UNIVERSITÉ



CAMPUS : ACTIVITÉS ET LOISIRS

- Faire un tour du campus avec un.e collègue pour repérer les bâtiments
- Identifier les issues de secours, les points de rassemblement et l'assistant de prévention de mon bâtiment
- Enregistrer le numéro de l'agent de permanence (La Garde) ou du PC Sécurité (Toulon) dans mon répertoire téléphonique
- Repérer les points de restauration du CROUS ou le micro-onde dans mon bâtiment
- Me renseigner sur l'offre du Comité Associatif Culture et Loisirs (CACL)
- Me renseigner sur l'offre du Service des Sports SUAPS
- Visiter la boutique en ligne de l'Université
- Participer au jardin partagé sur le campus de La Garde



DÉPLACEMENT ET MOBILITÉ

- Créer mon compte sur Notilus (plateforme de gestion des missions)
- Créer mon compte sur Pool Auto (réservation de véhicules de services)
- Repérer les lignes de bus ou de train qui desservent mon campus. Mon abonnement transport domicile-travail est pris en charge à 75 % par l'université
- Repérer les pistes cyclables qui desservent mon campus et les zones de stationnement sécurisé pour les vélos
- Repérer les bornes de recharge électrique pour ma voiture (si besoin)
- Me renseigner sur les conditions d'obtention du forfait mobilité durable auprès de la DPVRH
- Me renseigner sur les cours de langues proposés par la Direction de la Formation Professionnelle et de l'Alternance (DFPA)

LES SERVICES NUMÉRIQUES



La DSIUN gère le système d'information global regroupant plusieurs applications web et logicielles qui vont vous assister dans votre travail.

La DSIUN est composée de 4 pôles qui vont vous accompagner dans vos missions universitaires

- Pôle Moyens Informatiques (MI): Gestion de l'infrastructure réseau et systèmes, assistance utilisateur, gestion de parcs, téléphonie
- Pôle Applications Métiers Développement (AMD): Gestion des applications métiers, fiabilisation des données
- Pôle Usages Numériques (UN): Conception web et usages numériques, ingénierie pédagogique et audiovisuel, Telomedia
- Pôle Reprographie Impression de Proximité (PRIP): reprographie, copieurs de proximité

Consultez notre site : <https://dsiun.univ-tln.fr>

🕒 L'ACTIVATION DE VOTRE COMPTE NUMÉRIQUE

En fonction de votre profil (Personnel Enseignant, Administratif, Hébergé...), vous devez effectuer les démarches auprès de la DPVRH ou vos référents dans les DAS / UFR. Une fois enregistré dans les bases de gestion, votre contrat signé ou votre dossier de vacation déclaré recevable, votre compte numérique est créé.

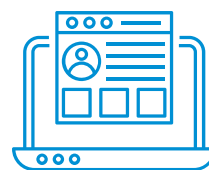
L'activation de votre compte se déroule en 2 étapes

- 1^{re} étape: Activation de votre compte numérique sur <https://sesame-pro.univ-tln.fr> vous permettant d'obtenir un identifiant et un mot de passe
- 2^e étape: Activation de l'authentification forte pour tous les personnels (MFA): Afin de renforcer la sécurité de notre système d'information et protéger les comptes des utilisateurs contre les

attaques, l'Université de Toulon a mis en place l'Authentification Forte Multifacteur (MFA). En plus de vos identifiants habituels, vous devrez prouver votre identité en utilisant une application spécifique (Authenticator de trustbuilder) liée à votre compte, ainsi qu'un code PIN personnel pour sécuriser cette liaison.

Retrouvez tous les détails de ces étapes (liens, tutoriels) sur <https://ent.univ-tln.fr/compte-et-services-numeriques-pour-les-personnels>

Une fois votre compte numérique créé, vous pourrez accéder à un florilège de services numériques, dont vous retrouverez la plupart sur l'Environnement Numériques de Travail (EDT) Profil personnel: <https://ent.univ-tln.fr>



🕒 L'ASSISTANCE UTILISATEUR

La DSIUN a mis en place un dispositif d'assistance en ligne accessible sur <https://sos.univ-tln.fr> ou via l'ENT pour faire vos demandes d'intervention: déposez un ticket expliquant votre besoin, il sera pris en charge et vous pourrez en suivre l'évolution.



🕒 L'INSTALLATION À SON POSTE DE TRAVAIL INFORMATIQUE

Pour le paramétrage de votre ordinateur de bureau, le pôle Moyens Informatiques est à votre disposition.

Si vous êtes nomade, vous pouvez utiliser le wifi de l'Université. Connectez-vous au réseau UnivToulon: après avoir entré votre login et mot de passe, il vous garantit la sécurité des échanges et une facilité

d'utilisation au quotidien.

Besoin d'un logiciel métier? Le pôle AMD avec les référents fonctionnels associés vous assurera la mise à disposition des logiciels comme Apogée (scolarité), Hyperplanning (EDT), Sifac (gestion financière), etc.

◎ LA MESSAGERIE PARTAGE

<https://webmail.univ-tln.fr>

Vous disposez d'un webmail, accessible sur tout support. Vous bénéficiez d'un quota de stockage non limité et d'agendas partagés.

L'Université est régulièrement la cible de filoutage via les mails universitaires. Ne donnez jamais vos identifiants en réponse à un email, soyez vigilant en suivant les liens reçus et au moindre doute, contactez-nous par tél. 04 94 14 26 45 ou par email: usagesnum@univ-tln.fr



◎ IMPRESSION DE PROXIMITÉ

Dans chaque entité de l'UTLN, vous disposez d'imprimantes multifonctions (copieur, imprimante, scanner): avec votre carte multiservices, vous pouvez imprimer vos documents en toute sécurité, en couleur ou N&B, sur n'importe quel photocopieur.

Pour les gros volumes ou affiches, contactez notre pôle Reprographie: repro@univ-tln.fr



◎ LA PLATEFORME PÉDAGOGIQUE

<https://moodle.univ-tln.fr>

La plateforme pédagogique Moodle sert de soutien pour l'enseignement en présentiel comme à distance. Le pôle Usages numériques assure un accompagnement à la transformation de votre enseignement (innovation pédagogique), la création de contenus numériques et la formation des personnels à l'usage de Moodle: pour toute demande: dsiun-tice@univ-tln.fr



◎ DES OUTILS DE CLASSES VIRTUELLES / VISIO

L'UTLN met à votre disposition 2 outils de classe virtuelle ou de visioconférence: BBB et Teams inclus dans le pack office 365. Des tutoriels sont présents sur le site de la DSIUN. Pour toute demande: dsiun-tice@univ-tln.fr



◎ LA PLATEFORME DE DIFFUSION VIDÉO UTLN.POD

<https://pod.univ-tln.fr>

UTLN.Pod est un portail de diffusion audio et vidéo pour les étudiants et les personnels. Pour toute demande: dsiun-tice@univ-tln.fr

◎ SERVICES WEB, AUDIOVISUEL ET VISIOCONFÉRENCE

Prêt de matériel, visioconférence, captation de conférences, réalisation d'images (drones, reportage), mise à disposition d'espaces web, le pôle Usages Numériques vous apporte conseils, formation et accompagnement technique sur les usages du numérique. Email: audiovisuel@univ-tln.fr



◎ LE SITE DE L'UTLN <https://www.univ-tln.fr>

Site vitrine de l'Université, il permet une communication générale sur tous les événements de l'établissement. Un profil dédié au personnel de l'UTLN est présent et regroupe en accès rapide toutes les informations susceptibles de vous intéresser. Une information à communiquer, une page à modifier? Contactez-nous sur comweb@univ-tln.fr

INFORMATIONS

PRATIQUES

④ LA CARTE MULTISERVICES

La carte multiservices est une clé d'accès:

- Aux parkings du personnel
- Aux bâtiments du campus de La Garde
- Aux services de restauration
- Aux prêts à la Bibliothèque universitaire
- À l'adhésion au Service des Sports (SUAPS)

- À l'impression de vos documents sur les imprimantes multifonctions

Sur le campus de Toulon, la carte est à présenter au PC Sécurité pour l'accès aux bâtiments Pi et Faculté de droit.

Votre carte met gratuitement à votre disposition un portefeuille numérique IZLY pour le paiement des repas au CROUS. La carte multiservices doit être retirée auprès de la Direction du Patrimoine et des Services Techniques.



④ LA RESTAURATION SUR LES CAMPUS

Sur le campus de La Garde, le CROUS vous propose:

- Un restaurant universitaire: le COUDON
- Deux points de restauration rapide (Le rouge et Noir et le P'tit Béal) qui vous serviront des sandwiches, salades, paninis, tartes salées, pasta-box et pâtisseries variées...
- Une brasserie, Le Béal: vous trouverez des plats du jour, des pizzas, des burgers, des woks variés, des tacos, des salades...

Sur le campus de Toulon-Porte d'Italie, le CROUS est présent avec un restaurant, l'Escarpe et une cafétéria.

Le paiement des repas s'effectue depuis un compte en ligne baptisée Izly. Plusieurs modes de paiement peuvent être utilisés en cafétérias: carte multiservices, smartphone ou QR Code. Il peut être rechargé par différents moyens: compte bancaire ou carte bancaire. Plus d'informations sur www.crous-nice.fr/restauration.

À La Garde, 2 bornes de rechargement IZLY sont installées à l'entrée du Béal et à l'entrée du restaurant du Coudon. À Toulon une borne IZLY est installée à l'entrée du restaurant l'Escarpe.

Tarifs 2025-2026:

- Agent dont INM ≤ 534: 4,18 €
- Agent dont INM ≥ 535: 8,23 €
- Passager: 10 €



④ LE COMITÉ ASSOCIATIF CULTURE ET LOISIRS (CACL)

L'Université dispose d'un Comité Associatif Culture et Loisirs (CACL) dont le rôle est de développer des activités dans les domaines culturel, sportif et des loisirs au profit des personnels de l'Université et de leur famille. Les personnels concernés par le CACL sont tous les agents, titulaires ou non (enseignants, administratifs et techniques) exceptés les vacataires. Vous pouvez, avec l'association, bénéficier de tarifs préférentiels sur de la billetterie, des spectacles, des forfaits de ski, des cosmétiques, des massages, des escapes games, des bijoux, des sorties, des

week-ends, des voyages, etc. ...

Renseignements: Patricia Triolet - Le Tenoux
Email: triolet@univ-tln.fr

Bureau W.014, bâtiment W - Campus de La Garde - Tél.: 04 94 14 24 66

Ouverture les lundi et jeudi: de 8h15 à 12h15 et de 13h30 à 14h30

le mardi de 13h30 à 14h30.

Bureau BA.205, bâtiment Pi - Campus de Toulon - Porte d'Italie - Tél.: 04 83 36 63 77

Ouverture le mardi: de 9h15 à 12h15.

Les créneaux horaires de la vente de la Billetterie, à La Garde (lundi et jeudi) ou à Toulon (mardi) sont de 9h45 à 12h15 sauf période de congés.

PLANS DES CAMPUS



- Emplacements réservés pour recharger son véhicule électrique
- Tri sélectif
- Défibrillateur
- Micro-ondes en libre-service
- Tables de ping-pong

LA GARDE - LA VALETTE DU VAR

FORMATION

- **Bât. A** IUT - Département GEA
- **Bât. B** Salles de cours IUT
- **Bât. C** IUT - Département TC
- **Bât. D** IUT - Département GMP
- **Bât. E** IUT - Départements GIM - GEII
- **Bât. F** IUT - Département GBIO
- **Bât. S-T1-T2-U1** Salles de cours
- **Bât. K** UFR STAPS
- **Bât. V1** Direction de la Formation Professionnelle et de l'Alternance
- **Bât. W-W1-Y1** Salles de cours
- **Bât. X-M** SeaTech
- **Bât. Y** UFR Lettres, Langues et Sciences Humaines
- **Bât. U** UFR Sciences et Techniques

RECHERCHE

- **Bât. A** Labo CPT
- **Bât. M** Labo. COSMER, IMATH
- **Bât. R** Labo. IM2NP, MIO
- **Bât. R1**
 - Direction de la Recherche et de la Valorisation
 - Écoles doctorales 548
- **Bât. W1** Labo. BABEL
- **Bât. X** Labo. LIS, MAPIEM, MIO
- **Bât. Z1** Labo. J-AP2S

SERVICES AUX ÉTUDIANTS

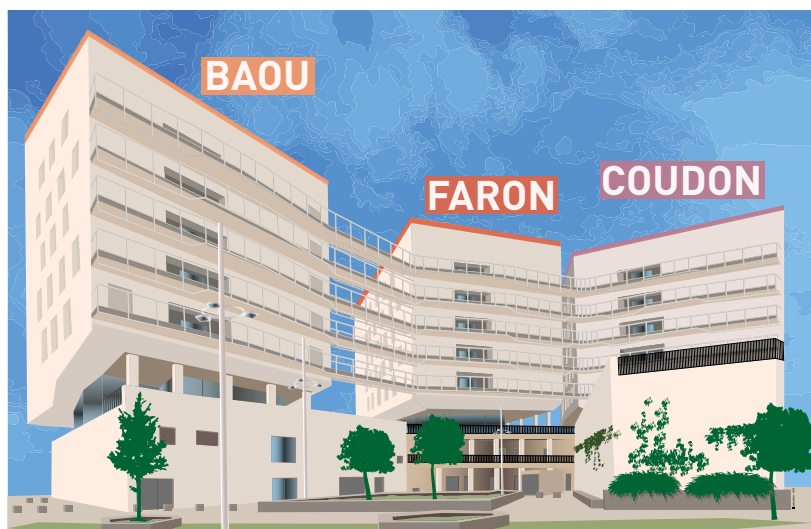
- **BU** Bibliothèque de l'Université
- **Bât. V1**
 - Service Orientation, Insertion, Entrepreneuriat
 - Service de la Scolarité Administrative
 - Service Vie Étudiante
- **Bât. EVE**
 - Service des Sports (SUAPS)
 - Mission Handicap
 - Service de Santé Étudiante
 - Assistantes sociales des étudiants
 - Salle des actes
- **Bât. L** Complexe sportif
- **Bât. CROUS RU** Restaurant universitaire
- **Bât. Le Béal**
 - Direction des Relations Internationales
 - Cafétéria CROUS
 - P'tit Béal
- **Bât. T** Direction du Système d'Information et des Usages Numériques

ADMINISTRATION

- **Bât. A-B**
 - DAS IUT
 - Reprographie (DSIUN)
 - Salle des Commissions
- **Bât. EVE** Salle des Actes
- **Bât. F** Conseillère de prévention
- **Bât. S** Direction du Patrimoine et des Services Techniques

- **Bât. T** Direction du Système d'Information et des Usages Numériques
- **Bât. R1**
 - Direction de la Recherche et de la Valorisation
 - Agence comptable
 - DAS Campus La Garde
- **Bât. V**
 - Présidence
 - Direction Générale des Services
 - Direction d'Appui à la Stratégie et la Transformation
 - Direction du Pilotage et de la Valorisation des Ressources Humaines
 - Service Communication
- **Bât. V1**
 - Direction des Affaires Financières et du Contrôle Interne
 - Direction des Études et de la Vie Étudiante
 - Direction de la Formation Professionnelle et de l'Alternance
- **Bât. Z1** Direction des Projets
- **Bât. Le Béal**
 - Direction des Affaires Juridiques et Institutionnelles
 - Direction des Relations Internationales
- **Bât. W**
 - Assistante sociale des personnels
 - CACL

TOULON - PORTE D'ITALIE : BÂTIMENT PI



En raison du plan vigipirate, l'entrée des usagers et des personnels dans le bâtiment Pi s'effectue par le côté sud.

L'entrée côté nord, face à la Faculté de droit, n'est pas utilisée.

L'espace CO.001, situé au coin du bâtiment côté Av. Franklin Roosevelt, est accessible uniquement par l'extérieur du bâtiment.

FORMATION

- **FA-RDC et FA+1** Amphithéâtres FA.001, FA.010 et FA.110
- **CO-RDC** Bureaux techniques et box production UFR Ingémédia et Département IUT MMI
- **CO+1** Box de production UFR Ingémédia et Département IUT MMI
- **CO+4** Bureau des enseignants Département IUT MMI - salle de cours et informatique
- **CO+5 à CO+7** Salles de cours et informatiques
- **FA.310, FA+5 à FA+7** Salles de cours et informatique

ADMINISTRATION

- **FA-RDC** Entrée principale par l'arrière du bâtiment, PC Sécurité
- **CO+2** Direction UFR Ingémédia

- **CO+3** Salle des personnels, Salle des conseils-cours, Direction Département IUT MMI
- **BA-RDC, BA+1, FA-RDC, FA+1, CO-RDC** Locaux techniques
- **FA+4** DAS Campus Toulon, Direction de l'UFR Sciences Éco. et IAE, Direction du Patrimoine et des Services Techniques, Direction du Système d'Information et des Usages Numériques,
- **BA.205** Permanence CACL (mardi) et service social personnel (vendredi)
- **BA+7** Salle des actes, DRV, bureaux documentalistes

SERVICE AUX ÉTUDIANTS

- **FA.301** Espace de travail partagé, bureau Vie étudiante-Culture
- **CO.001-CO.004** Espace partagé Étudiants et PÉPITE
- **CO+2** Services scolarité pour UFR Sciences Éco., UFR Ingémédia et IAE

- **CO+3** Service scolarité Département IUT MMI
- **BA+2** Service de Santé Étudiante, permanences SAOI et Mission Handicap, Vie étudiante – Associations
- **BA+3** Bibliothèque Universitaire Éco-Gestion-Médias

RECHERCHE

- **BA+4** Laboratoire CERGAM
- **BA+5** Laboratoire IMSIC
- **BA+6+7** Laboratoire LEAD
- **BA+7** École Doctorale 509 et Collège des Études Doctorales

TELOMEDIA

- **CO-RDC** Plateaux de tournage et box de production
- **CO+1** Loges
- **CO+3** Bureaux Telomedia

LA SÉCURITÉ DES PERSONNES ET DES BIENS

En cas de problèmes liés à la sûreté et à la sécurité ou pour signaler la commission d'actes de délinquance dont vous pourriez être témoins ou victimes sur les campus de l'Université, vous devez contacter le responsable du pôle Sûreté et Sécurité de la Direction du Patrimoine et des Services Techniques au Bât S, 1^{er} étage, bureau 205. Tél.: 04 94 14 29 29

ou si urgence: 06 30 27 66 01
Email: securite@univ-tln.fr

Dans le cadre d'un appel direct passé aux services de secours et d'incendie et/ou aux forces de l'ordre, prévenez également l'agent de permanence qui facilitera les accès pour l'intervention.

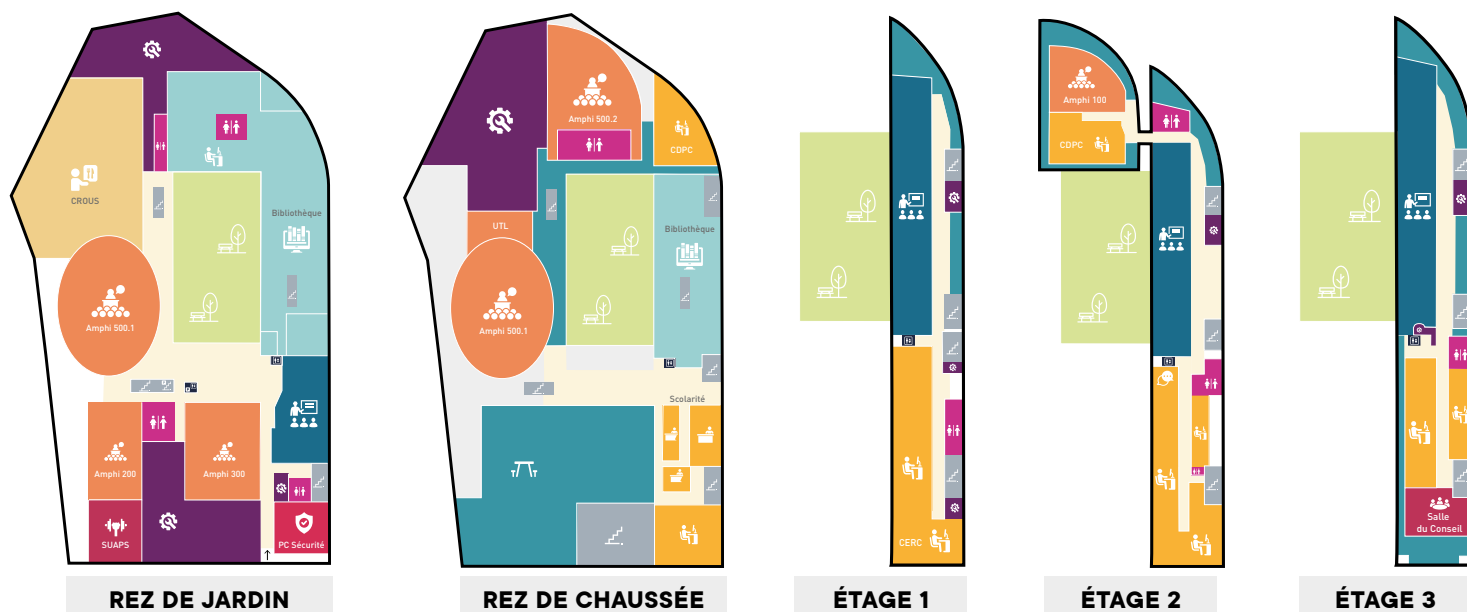
Pendant les périodes de fermeture (week-end, jours fériés, autre...), les signalements ou alertes se font dans l'ordre auprès de:

1. L'agent logé d'astreinte:
 - Campus de La Garde: 06 11 25 11 44
 - Campus de Toulon: 06 22 52 21 84
2. Le responsable sûreté-sécurité DPST: 06 30 27 66 01
3. En dehors des heures d'ouverture (lundi au samedi 07h/20h) l'accès aux bâtiments est soumis à une demande d'autorisation à adresser au responsable du pôle sûreté-sécurité.

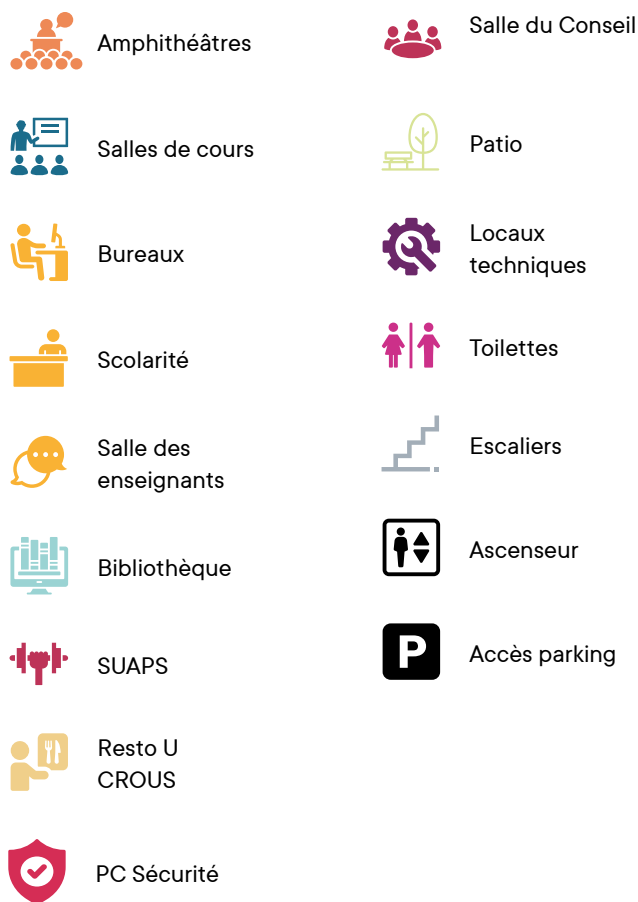
Sur l'ensemble du territoire national, le contexte de menace terroriste élevée impose la mise en œuvre dans notre département du plan Vigipirate aux niveaux les plus élevés (« sécurité renforcée – risque attentat » et « Urgence Attentat »).

Ceux-ci visent notamment au maintien et au renforcement du contrôle des accès dans les emprises, ainsi que dans les bâtiments, universitaires et de recherche. Ces filtres aux entrées des divers sites peuvent conduire les personnels à présenter, à la demande des agents de sécurité, un justificatif d'identité ou carte professionnelle; ces agents sont également formés et habilités à la détection des objets suspects et à procéder à une inspection visuelle des sacs.

TOULON - PORTE D'ITALIE : BÂTIMENT FACULTÉ DE DROIT



LÉGENDE



Une antenne de la Faculté de droit est installée à Draguignan :
250, rue J. Aicard

FORMATION

- **Rez-de-jardin** Amphithéâtres 500.1, 200, 300, salles de cours 909-911-912
- **Niveau 0 - Rez-de-chaussée** Amphithéâtre 500.2
- **Niveaux 1, 2 et 3** Salles de cours, amphithéâtre 100, salles informatiques

ADMINISTRATION

- **Rez-de-jardin** Entrée principale, PC Sécurité
- **Niveau 0 - Rez-de-chaussée** Scolarité Faculté de Droit, Direction Formation Professionnelle Alternance, Université du Temps Libre
- **Niveau 3** Direction Faculté de droit, DAS campus Toulon, salle du Conseil

SERVICE AUX ÉTUDIANTS

- **Rez-de-jardin** Cafétéria et restaurant l'Escarpe, salle de musculation
- **Niveau 0 - Rez-de-chaussée** Bibliothèque Droit, CRL
- **Niveau 2** salle 201 espace de travail JR Chardon, bureau 216 associations des étudiants de Droit

RECHERCHE

- **Niveau 0 - Rez-de-chaussée** Directeur CDPC
- **Niveau 1** Laboratoire CERC
- **Niveau 2** Laboratoire CDPC
- **Niveau 0 - Rez-de-chaussée et niveau 2** Bureaux des enseignants



DÉPASSONS L'HORIZON

Université de Toulon
CS 60584 • 83041 Toulon CEDEX 9
www.univ-tln.fr

